



PM-300/RIT-13

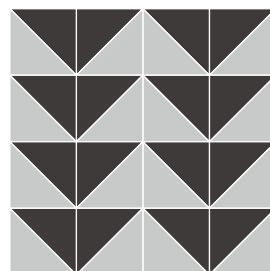
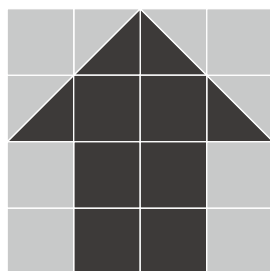
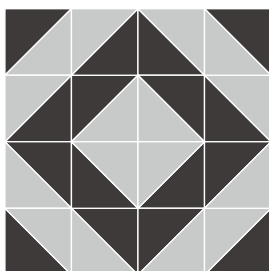
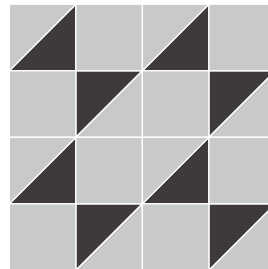
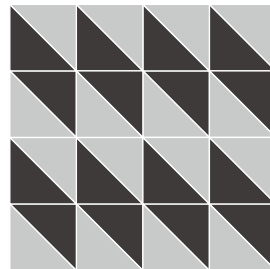
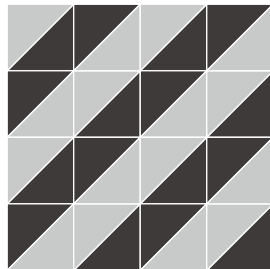
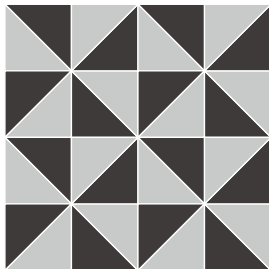
Rit リット

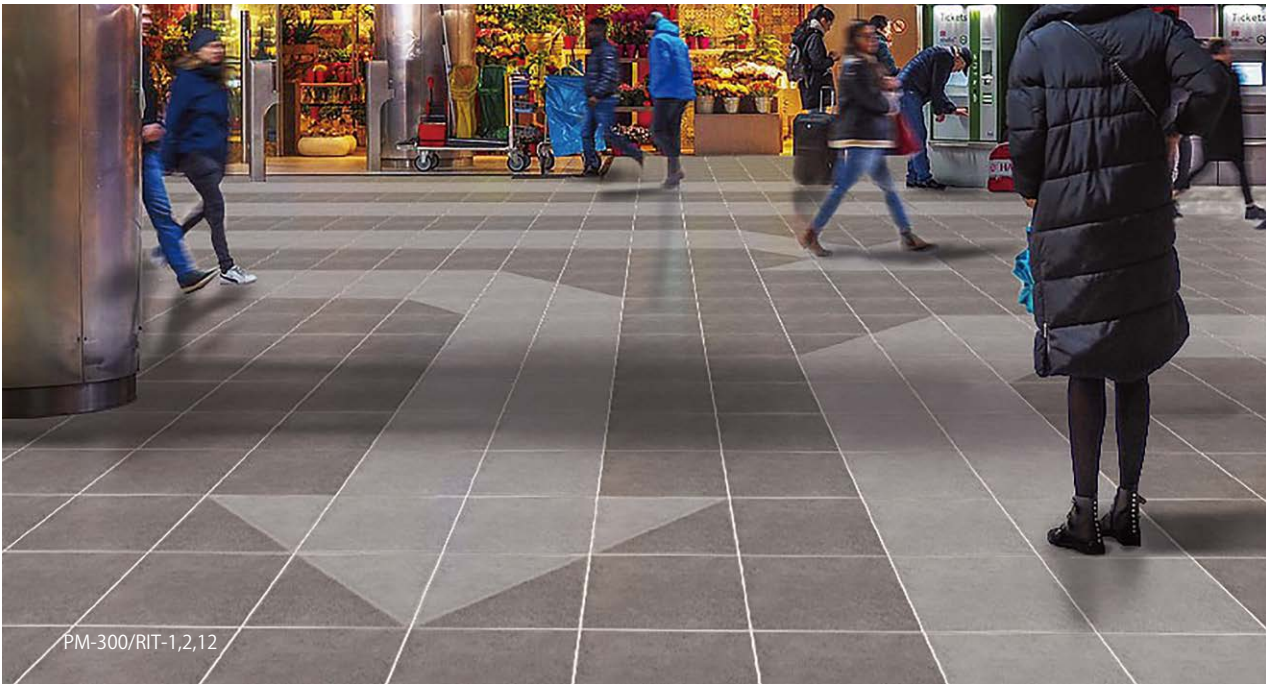
対角線を加えただけで空間に広がりリズムをもたらし、無際限なパターンを創出します。



名古屋工業大学加茂紀和子研究室と共同開発した商品です。名古屋工業大学は人に寄り添い、社会の笑顔を企業様と共に創造させて頂くことが使命です。

参考パターン





300角平

5,000円/㎡



PM-300/RIT-1



PM-300/RIT-2



PM-300/RIT-3



PM-300/RIT-4

6,200円/㎡



PM-300/RIT-12



PM-300/RIT-13



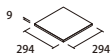
PM-300/RIT-14



標準品 | B I 施ゆうタイル | C.S.R値0.5以上 | Made in Japan

形状	品番	実寸法 (mm)	厚さ (mm)	目地共寸法 (mm)	あたり必要数	入り数・重量	標準材料価格
1 300角平	PM-300/RIT-1~4	294×294	9	300×300	11.5枚/㎡	14枚/ケース・23kg	5,000円/㎡
2 300角平	PM-300/RIT-12~14	294×294	9	300×300	11.5枚/㎡	14枚/ケース・23kg	6,200円/㎡

1, 2



推奨施工方法

屋内壁 内装接着剤張り **屋内床・屋外床** 床タイル張り、床圧着張り、セメントペースト張り、改良圧着張り
屋外壁 外装有機系接着剤張り、SMG工法、部分接着剤張り(直張り)工法、リベット工法、SBH工法

商品・施工上の注意

●焼きもの特有の自然な色むらと色幅があります。●超よごれ防止機能により、付着した汚れが落としやすいタイルです。また、傷がつきにくく、滑りにくい特性も兼ねております。●水濡れする床では滑りやすくなる場合がありますのでご注意ください。●スロープ部は勾配によって滑り性が著しく変化しますので、ご使用の際は必ずご相談ください。●面状に凹凸があります。目地残りにご注意ください。