

manten

MANTEN PRODUCT CATALOG

FIRE EXTINGUISHER BOX NO.17



manten

MANTEN PRODUCT CATALOG

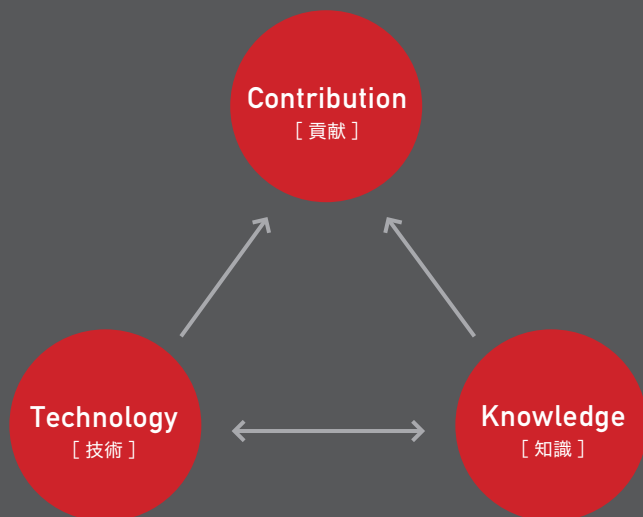
FIRE EXTINGUISHER BOX NO.17

目次

01 新製品	01-02
02 施工事例	03-16
03 埋込型	
全埋込型扉付	17-30, 32-35
全埋込型オープン	31, 36
半埋込型扉付	37-38
半埋込型オープン	39-40
04 据置型・壁掛型	
据置型	41-55
据置・壁掛兼用型(扉付)	56
壁掛型	57-58
05 消火栓扉	59-60
06 AEDボックス	
全埋込型	61-62
壁掛・スタンド型	63-64
07 備蓄ボックス	65-66
08 パーツ 他	
パーツリスト	67
表示ステッカー	68
オリジナルサイン	68
取付ブラケット	69
取付手順参考図	70
09 消毒液ボックス	71-72
10 ガードパイプ	73
満点製品のご案内	74
インデックス(索引)	75-76



消火器
Fire Extinguishers



満点商会では、多様なニーズにお応えする為、既製品のみならず特注対応品にも担当者自ら製造から仕上がりまでの工程を管理し、コスト管理や納期調整まで一貫して手掛けております。建設業界に貢献するべく、更なる品質の向上を目指し日々努力を重ねております。

製造工程例 製造段階での一部ポイント工程をご紹介します。

レーザー加工



見栄えを考慮したパーツはレーザー加工を施しております。

仕上げ研磨作業



最終工程では、切断面磨き処理と角処理を施しております。

ECO PROMOTION

LEDランプ…………… ポーチパネルにおいてLED照明対応タイプを随時採用する取り組みをしております。

粉体塗装…………… 無溶剤環境対応型塗料(VOC対策)で環境に配慮した粉体塗装は一部製品で基本仕様となっております。

manten FIRE EXTINGUISHER BOX NO.17

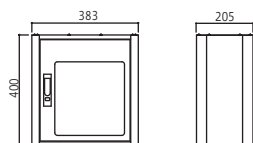
NEW ITEM



MDX-SERIES

新たに壁掛け・スタンドの両タイプが登場。

洗練されたシンプルなデザインで、設置する場所を選びません。



NEW

MDX-331 受注生産品 AEDボックス単体型

58,500 円 (税込価格 64,350 円)

ボディ/スチールt1.2・アルミ(ポリッシュホワイト)

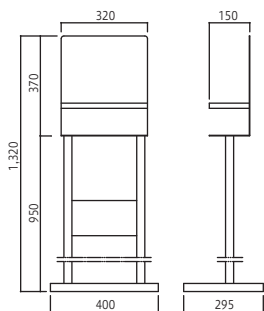
扉タイプ/スチールt1.0・アクリルクリア

サイズ(外寸) / W383×H400×D205

サイズ(内寸) / W305×H370×D175

ペル付/定価: ¥71,000 (税込 ¥78,100)

MDX-331



NEW

MDX-342B /

MDX-342W 受注生産品 AEDスタンド

46,500 円 (税込価格 51,150 円)

ボディ/スチール t2.0

(シャインブラック/ポリッシュホワイト)

パイプ/スチール t2.0

(シャインブラック/ポリッシュホワイト)

サイズ(外寸) / W400×H1320×D295

サイズ(内寸) / W315×H368×D145

MDX-342B MDX-342W

OUR WORKS

A 施工実例
Luxury hotel
▶P.04-08



B 施工実例
Condominium
▶P.09-10



C 施工実例
Hospital
▶P.11-12



D 施工実例
Shop
▶P.13-14



E 施工実例
Office Building
▶P.15-16





施工実例
Luxury hotel-1

MHED-FTM(特注) ▶ P.22

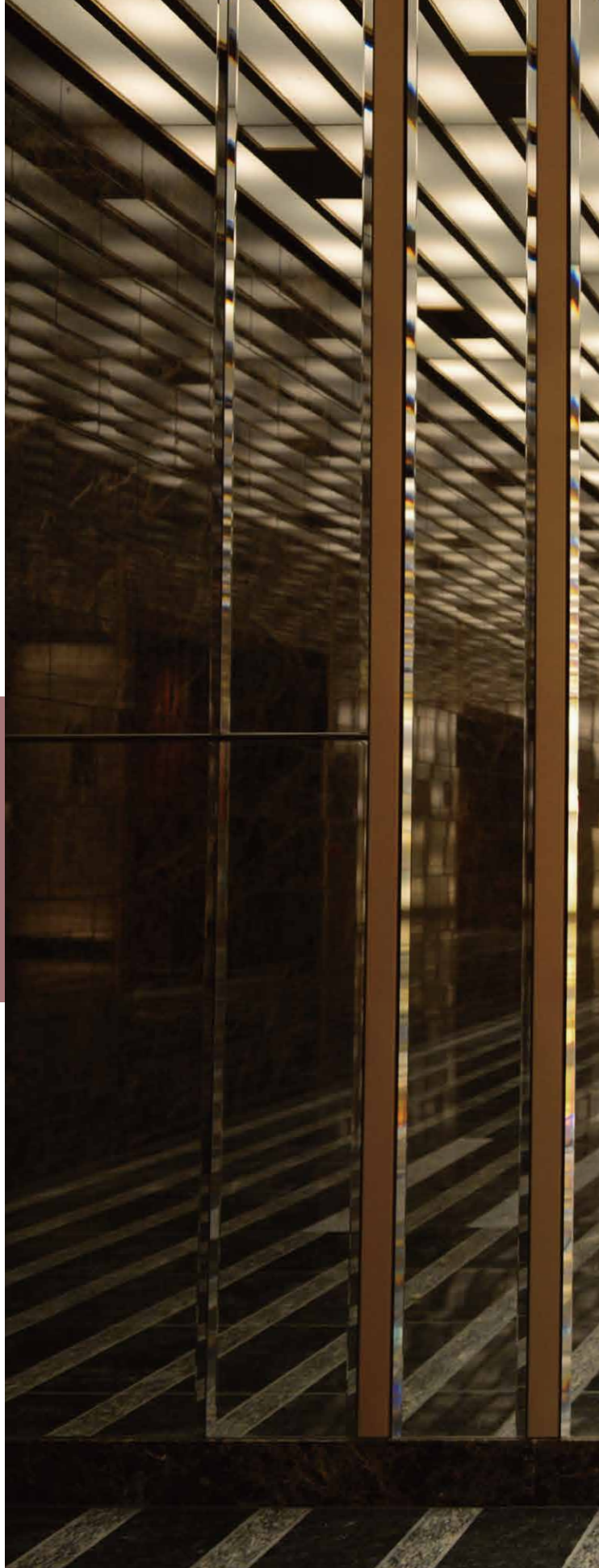
壁面との一体感を演出し、上質な空間の雰囲気とそこなわずうまく同調したデザインに。

A

施工実例

Luxury hotel-2

壁面と同素材を用いて一体感を持たせる一方で、ステンレスの縁取りを施すことにより、消火器の存在感は維持し、より高級感のある佇まいに。



MHED-FC1(特注) ▶P.18



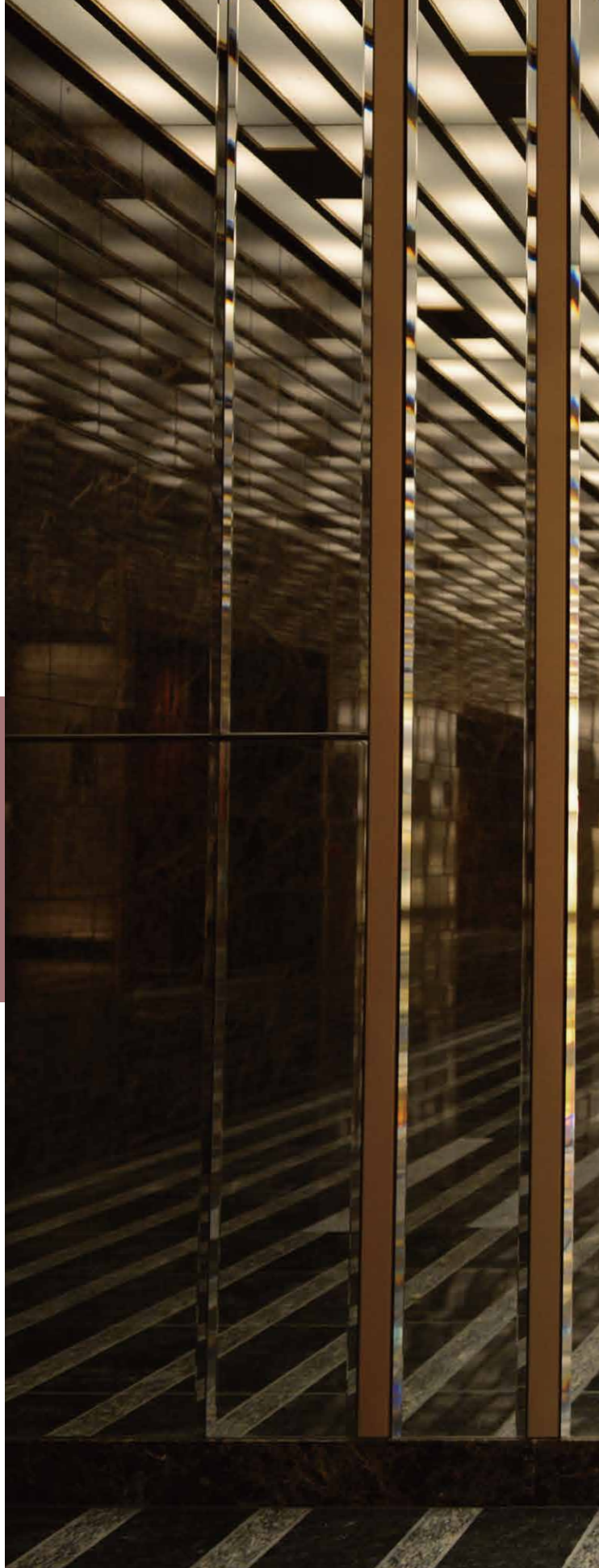
消火器
FIRE EXTINGUISHER
PUSH
門

A

施工実例

Luxury hotel-2

壁面と同素材を用いて一体感を持たせる一方で、ステンレスの縁取りを施すことにより、消火器の存在感は維持し、より高級感のある佇まいに。



MHED-FC1(特注) ▶P.18



消火器
FIRE EXTINGUISHER
PUSH
門



MHED-FTW(特注色) ▶P.23

MHED-FC1(特注) ▶P.18



施工実例
Luxury hotel-3



施工实例

Luxury hotel-4



MHED-FC1(特注) ▶P.18



B

施工实例
Condominium-1

B

施工实例

Condominium-2

MH-1806(指定色) ▶P.46





C 施工実例 Hospital-1

MHED-FTG-103 ▶ P.22

限られたスペースの中、清潔感のある
周囲との融合を特徴としています。

C

施工实例
Hospital-2

MHD-3000N (指定色) ▶P.56





D 施工実例 Shop-1

MH-701W ▶P.51

シンプルなデザインは、スタイリッシュなインテリアにほどよく調和します。
いざという時の取り出しやすさも特長です。

D 施工实例 Shop-2

MH-1660 (指定色) ▶ P.52





施工実例
Office Building-1

MSTN-20C（特注）▶P.59

消火栓扉を壁面に合わせた同柄で仕上げました。



施工実例

Office Building-2

MHED-FC2 (ダイノックシート貼) ▶P.19



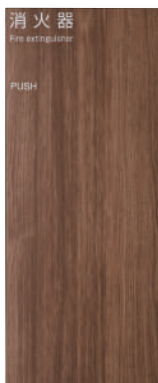
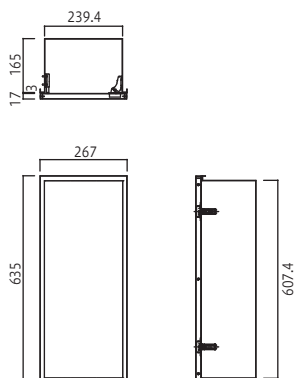
manten FIRE EXTINGUISHER BOX NO.17

WALL IN type

埋込型



■ 全埋込型扉付



MHKD-FC4-101

生産終了・在庫限り

MHKD-FC4-101 クロス貼り壁面専用

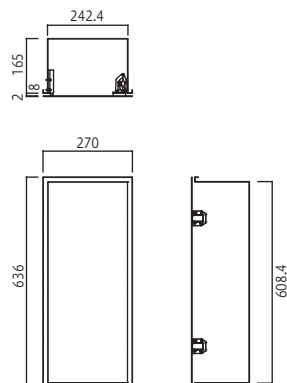
36,000 円 (税込価格 39,600 円)

ボディ/スチールt1.2 (チャコールブラウン)

扉タイプ/スチールt0.8 (木目調化粧板)

サイズ/W267×H635×D185

専用ブラケット/5-B(別売)9,000円(税込価格9,900円)

フックベル対応可能
ベル別売(使用条件・詳細はP67)標準ステッカー (J-2type) との併用を
お薦めします。(カタログP68参照)◎専用ブラケット使用時開口寸法
W281xH647xD205 (±2)

MHED-FC1A

MHED-FC1A クロス貼り壁面専用

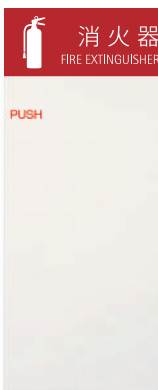
31,500 円 (税込価格 34,650 円)

ボディ/スチールt1.2 (ポリッシュホワイト)

扉タイプ/スチールt2.0 (ポリッシュホワイト)

サイズ/W270×H636×D175

専用ブラケット/5-A(別売)9,000円(税込価格9,900円)

フックベル対応可能
ベル別売(使用条件・詳細はP67)標準ステッカー (J-2type) との併用を
お薦めします。(カタログP68参照)◎専用ブラケット使用時開口寸法
W284xH648xD195 (±2)

MHED-FC1

MHED-FC1 クロス貼り壁面専用

31,500 円 (税込価格 34,650 円)

ボディ/スチールt1.2 (ポリッシュホワイト)

扉タイプ/スチールt2.0 (ポリッシュホワイト)

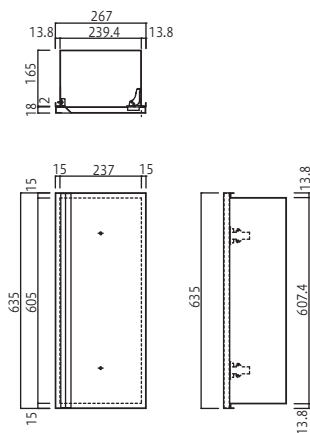
サイズ/W270×H636×D175

専用ブラケット/5-A(別売)9,000円(税込価格9,900円)

フックベル対応可能
ベル別売(使用条件・詳細はP67)◎専用ブラケット使用時開口寸法
W284xH648xD195 (±2)



MHED-FC2N



MHED-FC2N クロス貼り壁面専用

定価 35,000 円 (税込 38,500 円)

ボディ/スチールt1.2 (ポリッシュホワイト)

扉タイプ/スチールt1.2 (ポリッシュホワイト)

サイズ/W267×H635×D185

専用ブラケット/5-B (別売) 9,000 円 (税込価格 9,900 円)



フックベル
対応可能

ベル別売 (使用条件・詳細はP67)



標準ステッカー (J-1type) との併用をお勧めします。(カタログP68参照)

◎専用ブラケット使用時間口寸法
W281×H647×D205 (寸法)



MH-1806特注色

MH-1806 (P46) は

MHED-FC2N と同デザイン据置型になります。



MHED-FC2Z

MHED-FC2Z クロス貼り壁面専用 生産終了・在庫限り

定価 35,000 円 (税込 38,500 円)

ボディ/スチールt1.2 (アミューゼシルバー)

扉タイプ/スチールt1.2 (アミューゼシルバー)

サイズ/W267×H635×D185

専用ブラケット/5-B (別売) 9,000 円 (税込価格 9,900 円)



フックベル
対応可能

ベル別売 (使用条件・詳細はP67)



標準ステッカー (J-1type) との併用をお勧めします。(カタログP68参照)

◎専用ブラケット使用時間口寸法
W281×H647×D205 (寸法)

〔MHED-FC シリーズ - オプション例〕 壁の仕上りに合わせてあらゆる仕様に対応が可能です。

石貼タイプ



パイプレーションタイプ



木練仕様



ダイノック貼タイプ



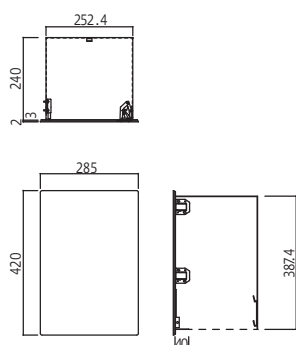
MHED-FTM (ダイノックシート貼)



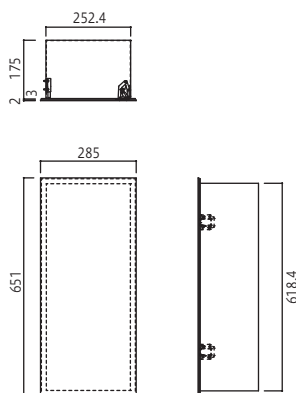
ノンブラケット施工対応型

先付けブラケットを使用せず壁仕上がり後の本体取付1回施工型にも対応しております。

※横側取付穴加工ご必要の場合はご指示下さい。



MHED-FTG-103



MHED-FTM-105

MHED-FTG-103 ノンブラケット対応type

29,500 円 (税込価格 32,450 円)

ボディ/スチールt1.2 (ポリッシュホワイト)


扉タイプ/スチールt2.0 (ポリッシュホワイト)

サイズ/W285×H420×D245

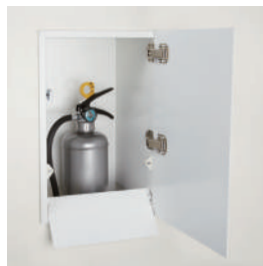
■ノンブラケットにて施工するタイプになります。

■標準では、取付穴があいておりません。

■ご使用の消火器の下端からフック掛け位置よりも高い位置にボックスを設置して下さい。

 標準ステッカー (J-2type) との併用をお勧めします。(カタログP68参照)

◎壁切欠寸法 W265×H398×D245 (±2)



MHED-FTM-105 ノンブラケット対応type


25,500 円 (税込価格 28,050 円)


ボディ/スチールt1.2 (ポリッシュホワイト)

扉タイプ/スチールt2.0 (ポリッシュホワイト)

サイズ/W285×H651×D180

専用ブラケット/3-D (別売) 4,700円 (税込価格 5,170円)

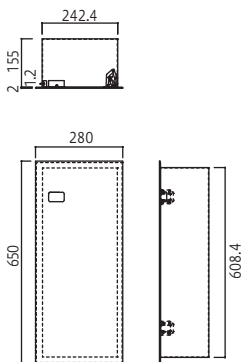
 フックベル対応可能
ベル別売 (使用条件・詳細はP67)

 標準ステッカー (J-2type) との併用をお勧めします。(カタログP68参照)

◎ノンブラケット施工時開口寸法
W260×H625×D180 (±2)

◎専用ブラケット使用時開口寸法
W273×H637×D195 (±2)

新色



MHED-FTB



MHED-FTW

MHED-FTB / MHED-FTW

27,500 円 (税込価格 30,250 円)

ボディ/スチールt1.2

(シャインブラック/ポリッシュホワイト)

扉タイプ/スチールt2.0

(シャインブラック/ポリッシュホワイト)

サイズ/W280×H650×D158.2

専用ブラケット/2-D(別売)4,700円(税込価格5,170円)



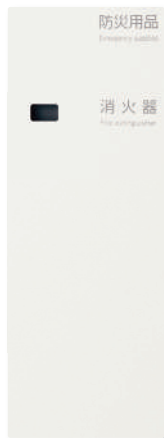
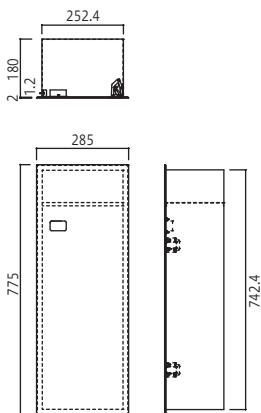
新角ベル対応可能

ベル別売(使用条件・詳細はP67)



標準ステッカー (J-2type) との併用をお勧めします。(カタログP68参照)

◎専用ブラケット使用時開口寸法
W265×H628×D175 (±2)



MHED-FTE-104

MHED-FTE-104

42,500 円 (税込価格 46,750 円)

ボディ/スチールt1.2 (ポリッシュホワイト)

扉タイプ/スチールt2.0 (ポリッシュホワイト)

サイズ/W285×H775×D183.2

専用ブラケット/3-B(別売)9,500円(税込価格10,450円)



新角ベル
対応可能



フックベル
対応可能

ベル別売(使用条件・詳細はP67)



標準ステッカー (J-2type) との併用をお勧めします。(カタログP68参照)

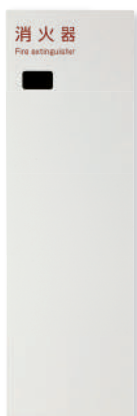
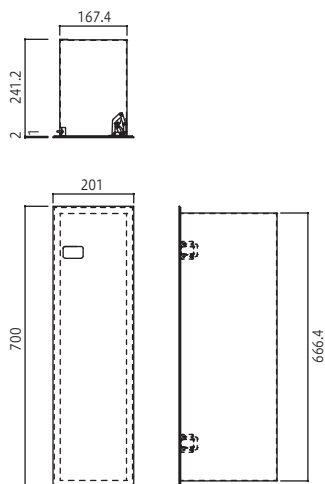
◎専用ブラケット使用時開口寸法
W274×H762×D200 (±2)

[防災用品]

マンションやオフィス等の建物でも備えつけられる事が多くなった防災用品をもっと身近に安心収納。



BOX内にはLEDライト(電池別)・マスク・軍手2セット・呼笛が収納されています(写真記載の付属品は、勝手ながら予告なく変更する場合があります)。



MHED-FTF-107

MHED-FTF-107

27,000 円 (税込価格 29,700 円)

ボディ/スチールt1.2 (ポリッシュホワイト)

扉タイプ/スチールt2.0 (ポリッシュホワイト)

サイズ/W201×H700×D244.2

専用ブラケット/6-C(別売)4,700円(税込価格5,170円)

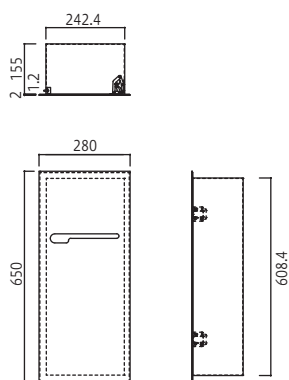


新角ベル対応可能
ベル別売(使用条件・詳細はP67)



標準ステッカー (S-type) との併用を
お薦めします。(カタログP68参照)

◎専用ブラケット使用時開口寸法
W184×H682×D257 (±₀⁺²)



MHED-FT

MHED-FT

28,000 円 (税込価格 30,800 円)

ボディ/スチールt1.2 (アイボリー)

扉タイプ/スチールt2.0 (アイボリー)

サイズ/W280×H650×D158.2

専用ブラケット/2-D(別売)4,700円(税込価格5,170円)



新角ベル対応可能
ベル別売(使用条件・詳細はP67)



標準ステッカー (J-2type) との併用を
お薦めします。(カタログP68参照)

◎専用ブラケット使用時開口寸法
W265×H628×D175 (±₀⁺²)



MHED-FTS

MHED-FTS

36,500 円 (税込価格 40,150 円)

ボディ/スチールt1.2 (アイボリー)

扉タイプ/ステンレスHL t2.0

サイズ/W280×H650×D158.2

専用ブラケット/2-D(別売)4,700円(税込価格5,170円)



新角ベル対応可能
ベル別売(使用条件・詳細はP67)



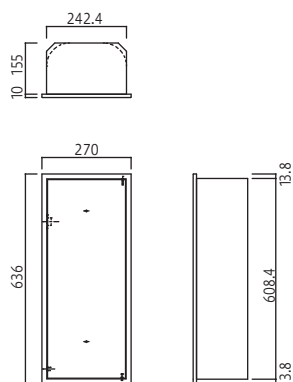
標準ステッカー (J-2type) との併用を
お薦めします。(カタログP68参照)

◎専用ブラケット使用時開口寸法
W265×H628×D175 (±₀⁺²)

ノンブラケット施工対応型

先付けブラケットを使用せず壁仕上がり後の本体取付1回施工型にも対応しております。

※横側取付穴加工が必要な場合はご指示下さい。



MHED-WO-106

MHED-WO-106 ノンブラケット対応type

21,500 円 (税込価格 23,650 円)

ボディ/スチールt1.2 (ポリッシュホワイト)

扉タイプ/スチールt1.0 (ポリッシュホワイト)

サイズ/W270×H636×D165

専用ブラケット/2-D (別売) 4,700円 (税込価格 5,170円)

※ブラケットを使わずに取付する事が可能です。

※フックベル付をご要望の方はお問合せ下さい。



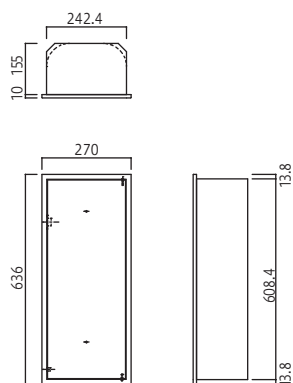
標準ステッカー (J-type) との併用をお勧めします。(カタログP68参照)

◎ノンブラケット施工時開口寸法

W250×H625×D165 (寸法)

◎専用ブラケット使用時開口寸法

W265×H628×D175 (寸法)



MHED-FO-P1N

MHED-FO-P1N ノンブラケット対応type

22,300 円 (税込価格 24,530 円)

ボディ/スチールt1.2 (ポリッシュホワイト)

扉タイプ/スチールt1.0 (ポリッシュホワイト)

サイズ/W270×H636×D165

専用ブラケット/2-D (別売) 4,700円 (税込価格 5,170円)

※ブラケットを使わずに取付する事が可能です。

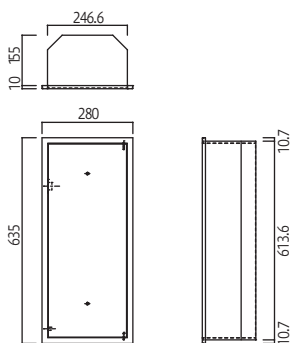
※フックベル付をご要望の方はお問合せ下さい。

◎ノンブラケット施工時開口寸法

W250×H625×D165 (寸法)

◎専用ブラケット使用時開口寸法

W265×H628×D175 (寸法)



MHVD-STO-P1N

MHVD-STO-P1N ノンブラケット対応type

46,800 円 (税込価格 51,480 円)

ボディ/ステンレスHLt0.8

扉タイプ/ステンレスHL

サイズ/W280×H635×D165

専用ブラケット/2-D (別売) 4,700円 (税込価格 5,170円)

※ブラケットを使わずに取付する事が可能です。

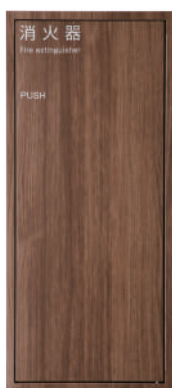
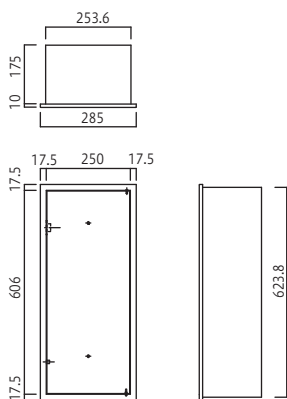
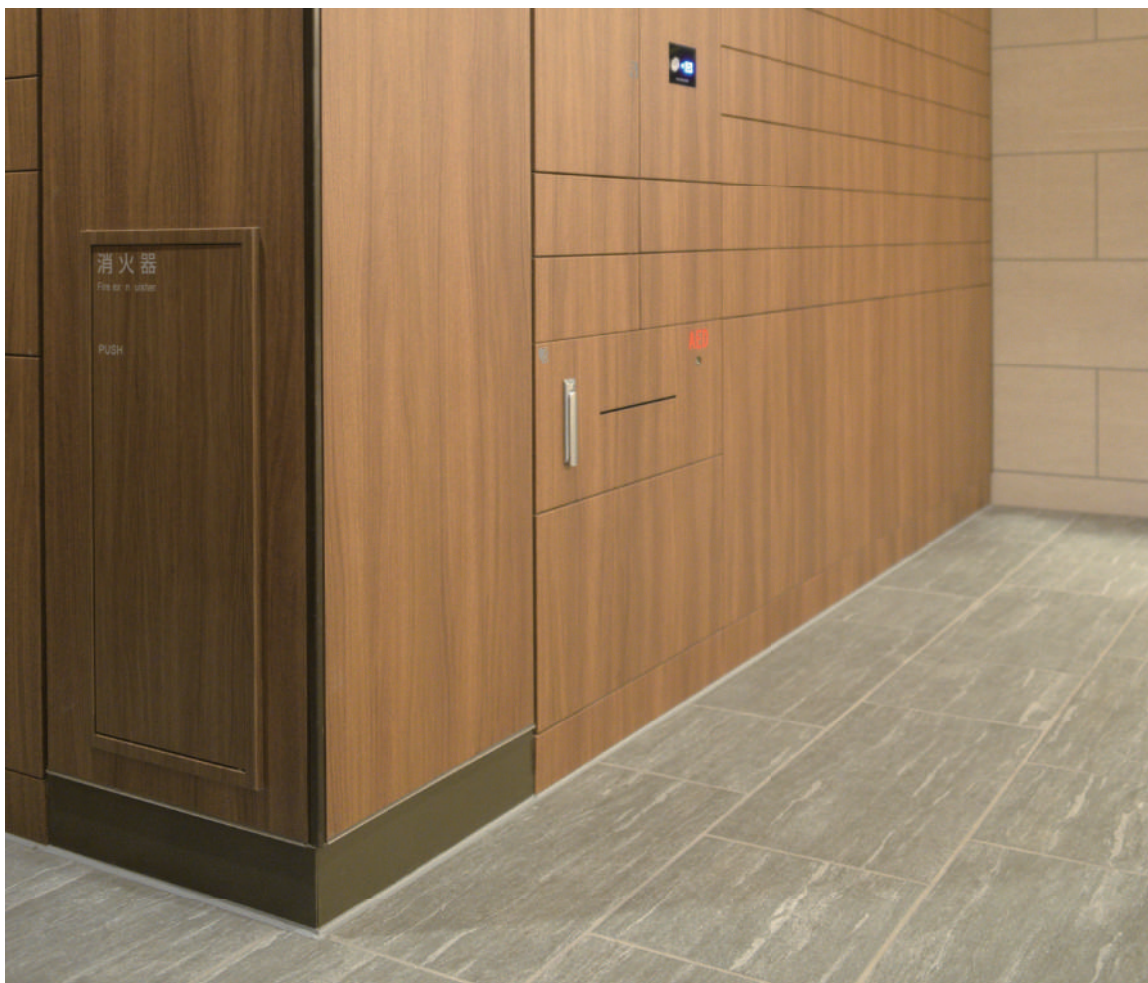
※フックベル付をご要望の方はお問合せ下さい。

◎ノンブラケット施工時開口寸法

W255×H620×D165 (寸法)

◎専用ブラケット使用時開口寸法

W265×H628×D175 (寸法)



MHKD-CO-102

MHKD-CO-102 ノンブラケット対応type

30,500 円 (税込価格 33,550 円)

ボディ/スチールt0.8 (木目調化粧板)

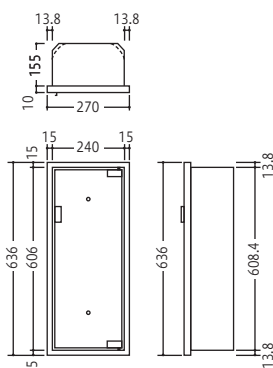
扉タイプ/スチールt0.8 (木目調化粧板)

サイズ/W285×H641×D185

専用ブラケット/3-D (別売) 4,700 円 (税込価格 5,170 円)

フックベル対応可能
ベル別売 (使用条件・詳細はP67)標準ステッカー (J-1type) との併用を
お薦めします。(カタログP68参照)

◎ノンブラケット施工時開口寸法
W267×H629×D180 (±2)
◎専用ブラケット使用時開口寸法
W273×H637×D195 (±2)



MHED-FO



MHED-RO

MHED-FO / MHED-RO

24,000 円 (税込価格 26,400 円)

ボディ/スチールt1.2
(シルバーメタリック/アイボリー)

扉タイプ/ポリカクリア

サイズ/W270×H636×D165

専用ブラケット/2-D(別売)4,700円(税込価格5,170円)

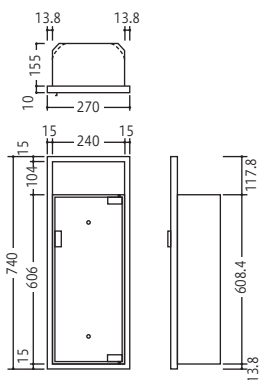


フックベル対応可能
ベル別売(使用条件・詳細はP67)



標準ステッカー (J-1type) 付属

◎専用ブラケット使用時開口寸法
W265×H628×D175(寸法)



MHED-F



MHED-R

MHED-F / MHED-R

25,000 円 (税込価格 27,500 円)

ボディ/スチールt1.2
(シルバーメタリック/アイボリー)

扉タイプ/ポリカクリア

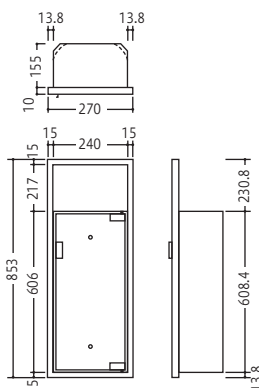
サイズ/W270×H740×D165

専用ブラケット/2-D(別売)4,700円(税込価格5,170円)



フックベル対応可能
ベル別売(使用条件・詳細はP67)

◎専用ブラケット使用時開口寸法
W265×H628×D175(寸法)



MHED-FL



MHED-RL

MHED-FL / MHED-RL

26,000 円 (税込価格 28,600 円)

ボディ/スチールt1.2
(シルバーメタリック/アイボリー)

扉タイプ/ポリカクリア

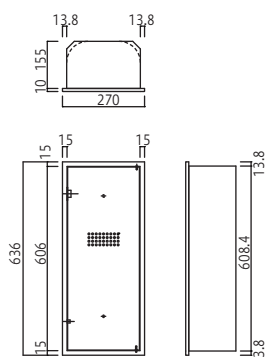
サイズ/W270×H853×D165

専用ブラケット/2-D(別売)4,700円(税込価格5,170円)



フックベル対応可能
ベル別売(使用条件・詳細はP67)

◎専用ブラケット使用時開口寸法
W265×H628×D175(寸法)



MHED-FO-P1 MHED-RO-P1

MHED-FO-P1 / MHED-RO-P1 生産終了・在庫限り

29,000 円 (税込価格 31,900 円)

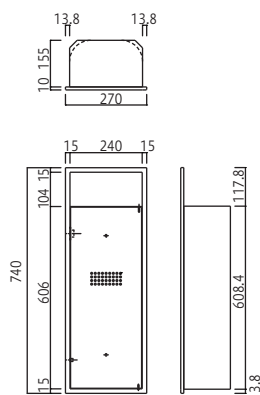
ボディ/スチールt1.2
(シルバーメタリック/アイボリー)扉タイプ/スチール
(シルバーメタリック/アイボリー)

サイズ/W270×H636×D165

専用ブラケット/2-D(別売)4,700円(税込価格5,170円)

フックベル対応可能
ベル別売(使用条件・詳細はP67)

標準ステッカー (J-1type) 付属

◎専用ブラケット使用時開口寸法
W265×H628×D175(±1/0)

MHED-F-P1 MHED-R-P1

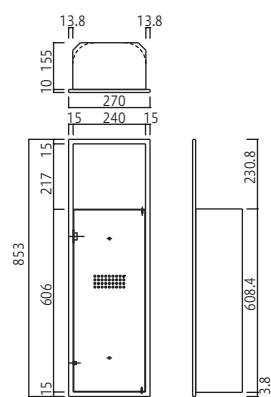
MHED-F-P1 / MHED-R-P1 生産終了・在庫限り

30,000 円 (税込価格 33,000 円)

ボディ/スチールt1.2
(シルバーメタリック/アイボリー)扉タイプ/スチール
(シルバーメタリック/アイボリー)

サイズ/W270×H740×D165

専用ブラケット/2-D(別売)4,700円(税込価格5,170円)

フックベル対応可能
ベル別売(使用条件・詳細はP67)◎専用ブラケット使用時開口寸法
W265×H628×D175(±1/0)

MHED-FL-P1 MHED-RL-P1

MHED-FL-P1 / MHED-RL-P1 生産終了・在庫限り

31,000 円 (税込価格 34,100 円)

ボディ/スチールt1.2
(シルバーメタリック/アイボリー)扉タイプ/スチール
(シルバーメタリック/アイボリー)

サイズ/W270×H853×D165

専用ブラケット/2-D(別売)4,700円(税込価格5,170円)

フックベル対応可能
ベル別売(使用条件・詳細はP67)◎専用ブラケット使用時開口寸法
W265×H628×D175(±1/0)



すりガラスのようなクリアマット扉は
透明タイプと違った
演出感を持たせます。

ボディ／

スチールt1.2
(シルバーメタリック／アイボリー)

扉タイプ／

ポリカクリアマット

専用ブラケット／

2-D(別売)4,700円(税込価格5,170円)

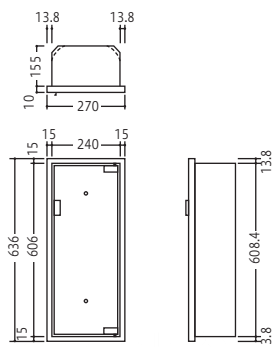


フックベル対応可能
ベル別売(使用条件・詳細はP67)

※すべて共通
◎専用ブラケット使用時開口寸法
W265xH628xD175(*1)



MHED-FO-P5 MHED-RO-P5



25,500 円 (税込価格 28,050 円)

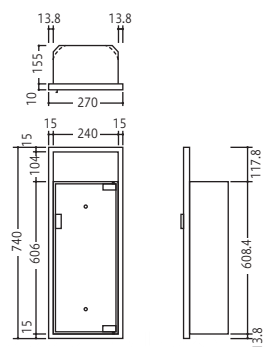
サイズ／W270×H636×D165



標準ステッカー(J-1type)付属



MHED-F-P5 MHED-R-P5

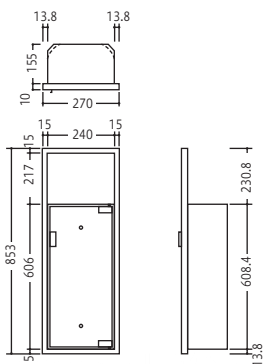


26,500 円 (税込価格 29,150 円)

サイズ／W270×H740×D165

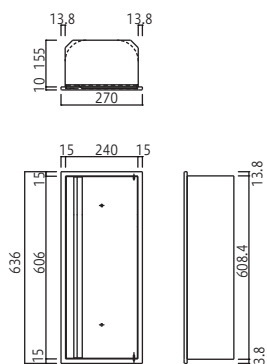


MHED-FL-P5 MHED-RL-P5



27,500 円 (税込価格 30,250 円)

サイズ／W270×H853×D165



MHED-FO-P2 MHED-RO-P2



MHED-FO-P2 / MHED-RO-P2

30,000 円 (税込価格 33,000 円)

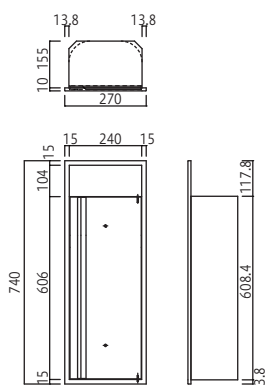
ボディ/スチールt1.2
(シルバーメタリック/アイボリー)扉タイプ/スチール
(シルバーメタリック/アイボリー)

サイズ/W270×H636×D165

専用ブラケット/2-D (別売) 4,700 円 (税込価格 5,170 円)

新角ベル
対応可能フックベル
対応可能

ベル別売 (使用条件・詳細は P67)

標準ステッカー (J-type) との併用を
お薦めします。(カタログ P68 参照)◎専用ブラケット使用時開口寸法
W265×H628×D175 (寸法)

MHED-F-P2 MHED-R-P2



MHED-F-P2 / MHED-R-P2

31,000 円 (税込価格 34,100 円)

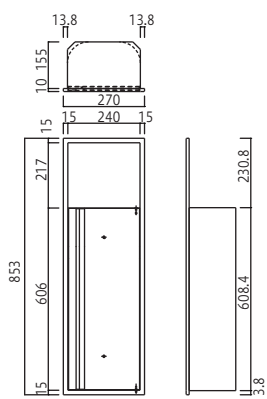
ボディ/スチールt1.2
(シルバーメタリック/アイボリー)扉タイプ/スチール
(シルバーメタリック/アイボリー)

サイズ/W270×H740×D165

専用ブラケット/2-D (別売) 4,700 円 (税込価格 5,170 円)

新角ベル
対応可能フックベル
対応可能

ベル別売 (使用条件・詳細は P67)

◎専用ブラケット使用時開口寸法
W265×H628×D175 (寸法)

MHED-FL-P2 MHED-RL-P2



MHED-FL-P2 / MHED-RL-P2

32,000 円 (税込価格 35,200 円)

ボディ/スチールt1.2
(シルバーメタリック/アイボリー)扉タイプ/スチール
(シルバーメタリック/アイボリー)

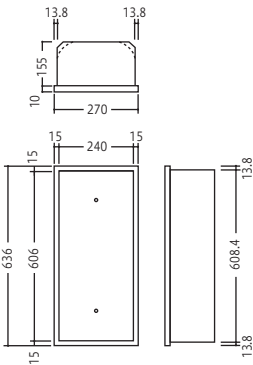
サイズ/W270×H853×D165

専用ブラケット/2-D (別売) 4,700 円 (税込価格 5,170 円)

新角ベル
対応可能フックベル
対応可能

ベル別売 (使用条件・詳細は P67)

◎専用ブラケット使用時開口寸法
W265×H628×D175 (寸法)



MHE-FO



MHE-RO

MHE-FO / MHE-RO

18,500 円 (税込価格 20,350 円)

ボディ/スチールt1.2
(シルバーメタリック/アイボリー)

サイズ/W270×H636×D165

専用ブラケット/2-D(別売)4,700円(税込価格5,170円)

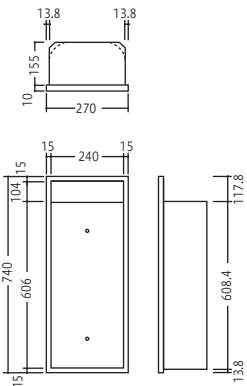


フックベル対応可能
ベル別売(使用条件・詳細はP67)



標準ステッカー (J-1type) 付属

◎専用ブラケット使用時開口寸法
W265xH628xD175(寸法)



MHE-F



MHE-R

MHE-F / MHE-R

19,500 円 (税込価格 21,450 円)

ボディ/スチールt1.2
(シルバーメタリック/アイボリー)

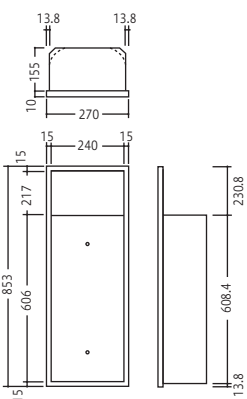
サイズ/W270×H740×D165

専用ブラケット/2-D(別売)4,700円(税込価格5,170円)



フックベル対応可能
ベル別売(使用条件・詳細はP67)

◎専用ブラケット使用時開口寸法
W265xH628xD175(寸法)



MHE-FL



MHE-RL

MHE-FL / MHE-RL

20,500 円 (税込価格 22,550 円)

ボディ/スチールt1.2
(シルバーメタリック/アイボリー)

サイズ/W270×H853×D165

専用ブラケット/2-D(別売)4,700円(税込価格5,170円)



フックベル対応可能
ベル別売(使用条件・詳細はP67)

◎専用ブラケット使用時開口寸法
W265xH628xD175(寸法)

[全埋込型 施工事例]

MHED-FC2N 特注 ▶P.19



MHED-FO-P1N ▶P.25

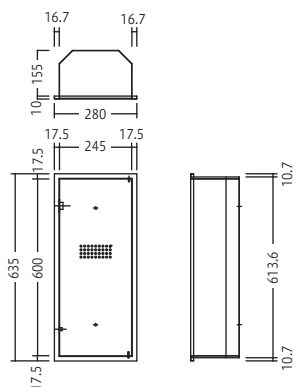


MHED-FTW ▶P.23



MHED-FC1 (指定色) ▶P.18





MHVD-STO-P1



MHVD-STO-P1 生産終了・在庫限り

57,000 円 (税込価格 62,700 円)

ボディ/ステンレスHL t0.8

扉タイプ/ステンレスHL

サイズ/W280×H635×D165

専用ブラケット/2-D(別売)4,700円(税込価格5,170円)

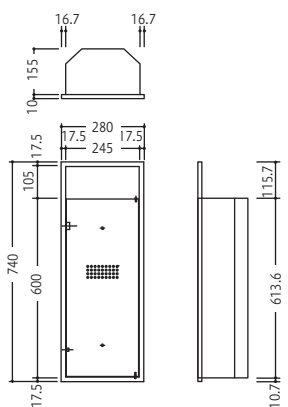


フックベル対応可能
ベル別売(使用条件・詳細はP67)



標準ステッカー (J-1type) 付属

◎専用ブラケット使用時開口寸法
W265xH628xD175(± $\frac{1}{2}$)



MHVD-ST-P1



MHVD-ST-P1 生産終了・在庫限り

57,000 円 (税込価格 62,700 円)

ボディ/ステンレスHL t0.8

扉タイプ/ステンレスHL

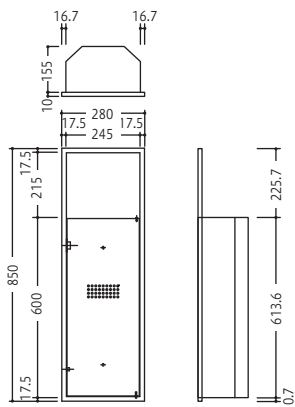
サイズ/W280×H740×D165

専用ブラケット/2-D(別売)4,700円(税込価格5,170円)



フックベル対応可能
ベル別売(使用条件・詳細はP67)

◎専用ブラケット使用時開口寸法
W265xH628xD175(± $\frac{1}{2}$)



MHVD-STL-P1



MHVD-STL-P1 生産終了・在庫限り

59,000 円 (税込価格 64,900 円)

ボディ/ステンレスHL t0.8

扉タイプ/ステンレスHL

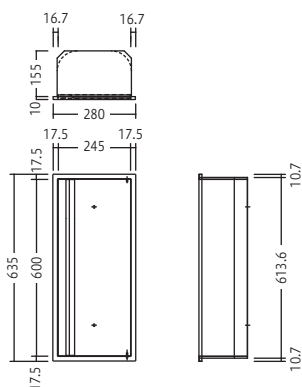
サイズ/W280×H850×D165

専用ブラケット/2-D(別売)4,700円(税込価格5,170円)



フックベル対応可能
ベル別売(使用条件・詳細はP67)

◎専用ブラケット使用時開口寸法
W265xH628xD175(± $\frac{1}{2}$)



MHVD-STO-P2



MHVD-STO-P2

59,000 円 (税込価格 64,900 円)

ボディ/ステンレスHL t0.8

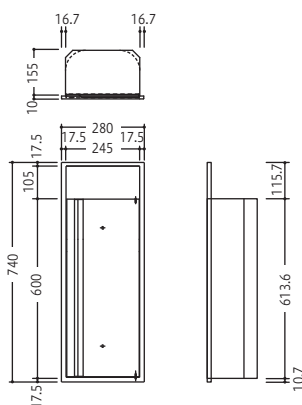
扉タイプ/ステンレスHL

サイズ/W280×H635×D165

専用ブラケット/2-D(別売)4,700円(税込価格5,170円)

新角ベル
対応可能フックベル
対応可能

ベル別売(使用条件・詳細はP67)

標準ステッカー (J-type) との併用を
お薦めします。(カタログP68参照)◎専用ブラケット使用時開口寸法
W265×H628×D175 (寸法)

MHVD-ST-P2



MHVD-ST-P2

59,000 円 (税込価格 64,900 円)

ボディ/ステンレスHL t0.8

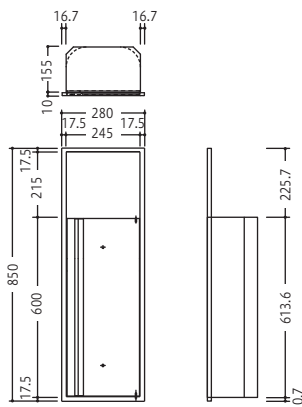
扉タイプ/ステンレスHL

サイズ/W280×H740×D165

専用ブラケット/2-D(別売)4,700円(税込価格5,170円)

新角ベル
対応可能フックベル
対応可能

ベル別売(使用条件・詳細はP67)

◎専用ブラケット使用時開口寸法
W265×H628×D175 (寸法)

MHVD-STL-P2



MHVD-STL-P2

定価 61,000 円 (税込価格 67,100 円)

ボディ/ステンレスHL t0.8

扉タイプ/ステンレスHL

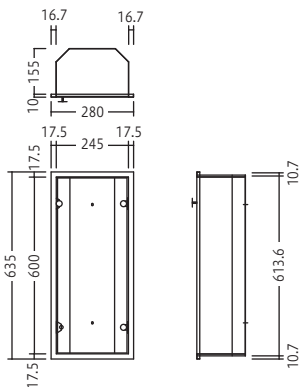
サイズ/W280×H850×D165

専用ブラケット/2-D(別売)4,700円(税込価格5,170円)

新角ベル
対応可能フックベル
対応可能

ベル別売(使用条件・詳細はP67)

◎専用ブラケット使用時開口寸法
W265×H628×D175 (寸法)



MHVD-STO

MHVD-STO

49,000 円 (税込価格 53,900 円)

ボディ/ステンレスHL t0.8

扉タイプ/ポリカクリア

サイズ/W280×H635×D165

専用ブラケット/2-D(別売)4,700円(税込価格5,170円)

ポリカクリアマット扉への変更も可能です。
(定価¥2,000アップになります。)

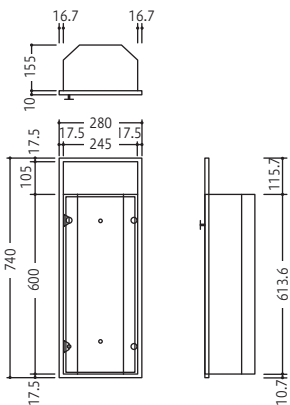


フックベル対応可能
ベル別売(使用条件・詳細はP67)



標準ステッカー (J-1type) 付属

◎専用ブラケット使用時開口寸法
W265×H628×D175 (寸法)



MHVD-ST

MHVD-ST

49,000 円 (税込価格 53,900 円)

ボディ/ステンレスHL t0.8

扉タイプ/ポリカクリア

サイズ/W280×H740×D165

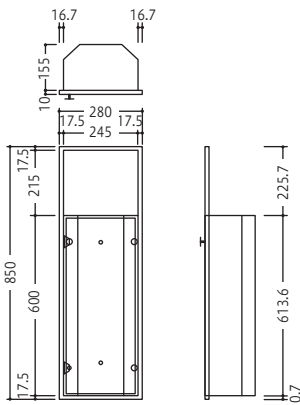
専用ブラケット/2-D(別売)4,700円(税込価格5,170円)

ポリカクリアマット扉への変更も可能です。
(定価¥2,000アップになります。)



フックベル対応可能
ベル別売(使用条件・詳細はP67)

◎専用ブラケット使用時開口寸法
W265×H628×D175 (寸法)



MHVD-STL

MHVD-STL

51,000 円 (税込価格 56,100 円)

ボディ/ステンレスHL t0.8

扉タイプ/ポリカクリア

サイズ/W280×H850×D165

専用ブラケット/2-D(別売)4,700円(税込価格5,170円)

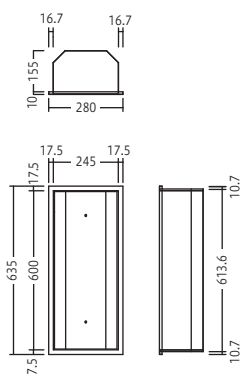
ポリカクリアマット扉への変更も可能です。
(定価¥2,000アップになります。)



フックベル対応可能
ベル別売(使用条件・詳細はP67)

◎専用ブラケット使用時開口寸法
W265×H628×D175 (寸法)

■ 全埋込型オープン



MHV-STO

MHV-STO

43,000 円 (税込価格 47,300 円)

ボディ/ステンレスHL t0.8

サイズ/W280×H635×D165

専用ブラケット/2-D(別売)4,700円(税込価格5,170円)

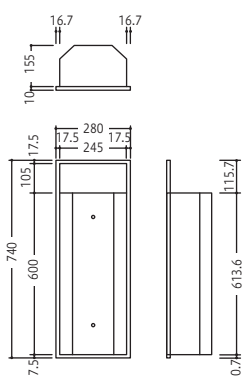


フックベル対応可能
ベル別売(使用条件・詳細はP67)



標準ステッカー (J-1type) 付属

◎専用ブラケット使用時開口寸法
W265×H628×D175 (± $\frac{1}{2}$)



MHV-ST

MHV-ST

43,000 円 (税込価格 47,300 円)

ボディ/ステンレスHL t0.8

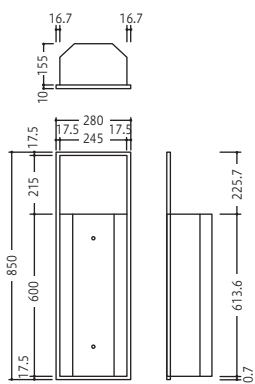
サイズ/W280×H740×D165

専用ブラケット/2-D(別売)4,700円(税込価格5,170円)



フックベル対応可能
ベル別売(使用条件・詳細はP67)

◎専用ブラケット使用時開口寸法
W265×H628×D175 (± $\frac{1}{2}$)



MHV-STL

MHV-STL

45,000 円 (税込価格 49,500 円)

ボディ/ステンレスHL t0.8

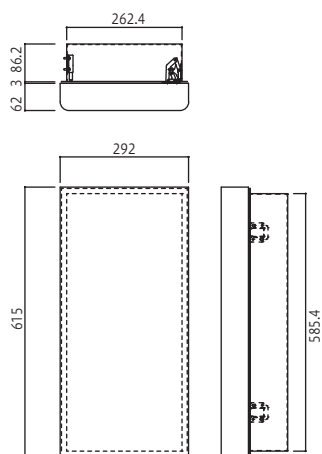
サイズ/W280×H850×D165

専用ブラケット/2-D(別売)4,700円(税込価格5,170円)



フックベル対応可能
ベル別売(使用条件・詳細はP67)

◎専用ブラケット使用時開口寸法
W265×H628×D175 (± $\frac{1}{2}$)



MHESD-TO-108

MHESD-TO-108 半埋込型扉付

27,300 円 (税込価格 30,030 円)

ボディ/スチールt1.2 (ポリッシュホワイト)

扉タイプ/スチールt1.2 (ポリッシュホワイト)

サイズ/W292×H615×D151.2 (d86.2)

専用ブラケット/6-E (別売) 4,700 円 (税込価格 5,170 円)



標準ステッカー (J-1type) との併用をお勧めします。(カタログP68参照)

※消火器フック (B-type) 付属

◎専用ブラケット使用時開口寸法
W278×H600×D95 (+0/-2)



スペースがない場所での
デザインイメージや
安全を配慮した半埋込用扉タイプ。

ボディ／

スチールt1.2
(シルバーメタリック／アイボリー)

扉タイプ／

ポリカ(グレースモーク)

専用ブラケット／

2-E(別売)4,700円(税込価格5,170円)

※すべて共通

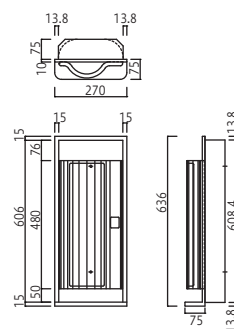
◎専用ブラケット使用時開口寸法
W257×H628×D85(寸法)



MHESD-FO



MHESD-RO



27,000 円 (税込価格 29,700 円)

サイズ／W270×H636×D150(d75)



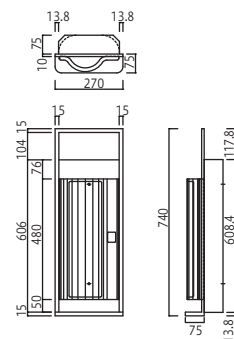
標準ステッカー (J-1type) 付属



MHESD-F



MHESD-R



28,000 円 (税込価格 30,800 円)

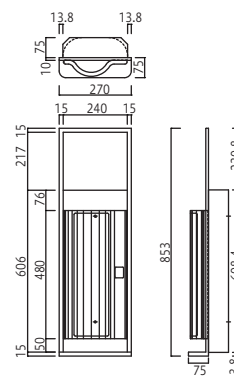
サイズ／W270×H740×D150(d75)



MHESD-FL

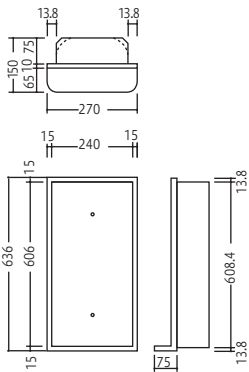


MHESD-RL



29,000 円 (税込価格 31,900 円)

サイズ／W270×H853×D150(d75)



MHES-FO



MHES-RO

MHES-FO / MHES-RO

18,500 円 (税込価格 20,350 円)

ボディ/スチールt1.2
(シルバーメタリック/アイボリー)

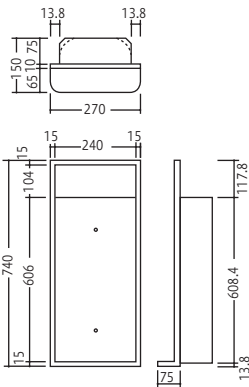
サイズ/ W270×H636×D150 (d75)

専用ブラケット/2-E(別売)4,700円(税込価格5,170円)

フックベル対応可能
ベル別売 (使用条件・詳細はP67)

消火器 標準ステッカー (J-1type) 付属

◎専用ブラケット使用時開口寸法
W257xH628xD85 (±0)



MHES-F



MHES-R

MHES-F / MHES-R

19,500 円 (税込価格 21,450 円)

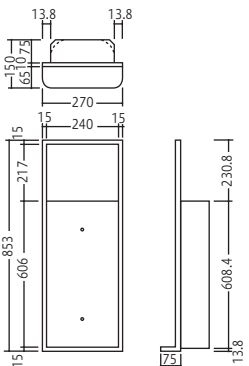
ボディ/スチールt1.2
(シルバーメタリック/アイボリー)

サイズ/ W270×H740×D150 (d75)

専用ブラケット/2-E(別売)4,700円(税込価格5,170円)

フックベル対応可能
ベル別売 (使用条件・詳細はP67)

◎専用ブラケット使用時開口寸法
W257xH628xD85 (±0)



MHES-FL



MHES-RL

MHES-FL / MHES-RL

20,500 円 (税込価格 22,550 円)

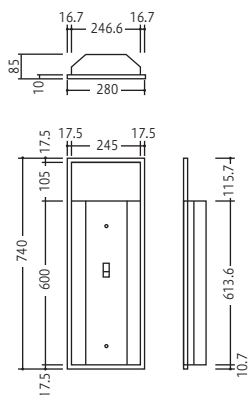
ボディ/スチールt1.2
(シルバーメタリック/アイボリー)

サイズ/ W270×H853×D150 (d75)

専用ブラケット/2-E(別売)4,700円(税込価格5,170円)

フックベル対応可能
ベル別売 (使用条件・詳細はP67)

◎専用ブラケット使用時開口寸法
W257xH628xD85 (±0)



MHVS-ST

MHVS-ST

40,000 円 (税込価格 44,000 円)

ボディ/ステンレスHL t0.8

サイズ/W280×H740×D85 (d75)

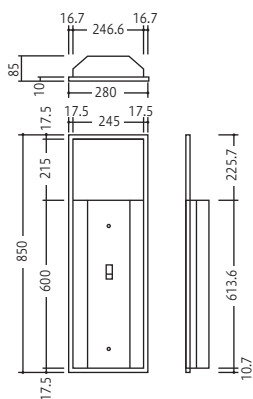
専用ブラケット/2-E (別売) 4,700円 (税込価格 5,170円)



フックベル対応可能
ベル別売 (使用条件・詳細はP67)

※フック付になりますので、
ご使用の消火器メーカー品番をお知らせ下さい。

◎専用ブラケット使用時開口寸法
W257×H628×D85 ($\pm\frac{2}{0}$)



MHVS-STL

MHVS-STL

41,000 円 (税込価格 45,100 円)

ボディ/ステンレスHL t0.8

サイズ/W280×H850×D85 (d75)

専用ブラケット/2-E (別売) 4,700円 (税込価格 5,170円)



フックベル対応可能
ベル別売 (使用条件・詳細はP67)

※フック付になりますので、
ご使用の消火器メーカー品番をお知らせ下さい。

◎専用ブラケット使用時開口寸法
W257×H628×D85 ($\pm\frac{2}{0}$)

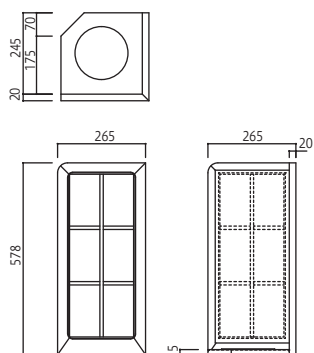
manten FIRE EXTINGUISHER BOX NO.17

FLOOR STAND / WALL HANGING type

据置型 / 壁掛型



据置型



MHW-1973

MHW-1973 受注生産品

56,500 円 (税込価格 62,150 円)

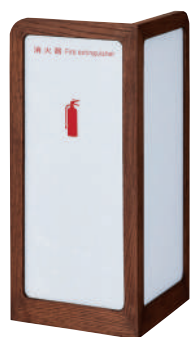
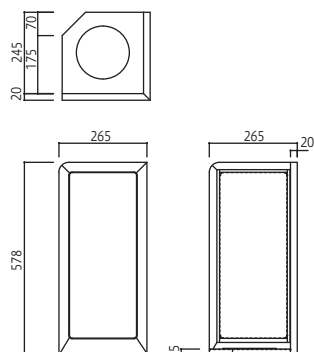
カラー／ナチュラルオーク

材質／オーク無垢材、PVC、和紙、スチール

サイズ／W265×H578×D265



標準ステッカー (J-1type) との併用をお勧めします。(カタログP68参照)



MHW-1974

MHW-1974 受注生産品

51,000 円 (税込価格 56,100 円)

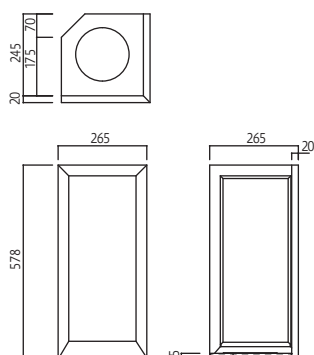
カラー／ダークウォールナット

材質／オーク無垢材、PVC、和紙、スチール

サイズ／W265×H578×D265



標準ステッカー (J-1type) との併用をお勧めします。(カタログP68参照)



MHW-1975

MHW-1975 受注生産品

59,000 円 (税込価格 64,900 円)

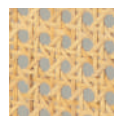
カラー／ナチュラルオーク

材質／オーク無垢材、籐 (籠目)、スチール

サイズ／W265×H578×D265



標準ステッカー (J-1type) との併用をお勧めします。(カタログP68参照)

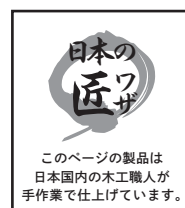


※木製品についての注意事項

天然木を使用しているため個体差があり、木目がそれぞれ異なります。

※設置の際の注意事項

屋内に設置していただき、直射日光や熱、冷暖房機の強風が直接当たらないようにしてください。変形・変色の原因となるおそれがあります。





MH-1971B ▶ P.44



新色



MH-1971B

17,500 円 (税込価格 19,250 円)

カラー／シャインブラック

材質／スチール t1.2

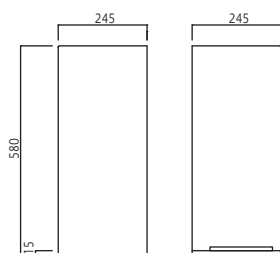


MH-1971W

17,500 円 (税込価格 19,250 円)

カラー／ポリッシュホワイト

材質／スチール t1.2



フラット壁への設置例

MH-1971 シリーズ **コーナー・フラット兼用**

サイズ／W245×H580×D245

標準ステッカー (J-1type) との併用を
お薦めします。(カタログP68参照)

MH-1971HL

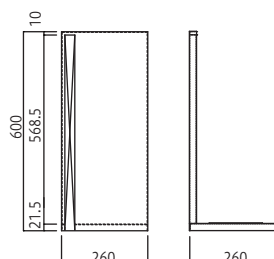
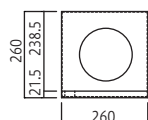
23,500 円 (税込価格 25,850 円)

カラー／ステンレスHL

材質／ステンレス t1.0



MH-1806 ▶ P.46



MH-1806

MH-1806

28,000 円（税込価格 30,800 円）

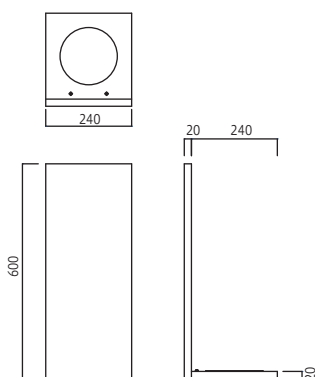
カラー／ポリッシュホワイト

材質／スチールt1.2

サイズ／W260×H600×D260



標準ステッカー（J-type）との併用をお薦めします。（カタログP68参照）



MHK-1807

同柄の 据置・壁掛兼用型（扉付）も
ございます。P56 をご覧ください。

MHK-1807

25,000 円（税込価格 27,500 円）

材質／スチールt0.8（木目調化粧板）

サイズ／W240×H600×D260



標準ステッカー（J-1type）との併用をお薦めします。（カタログP68参照）



MH-1840B

生産終了・在庫限り

15,800 円 (税込価格 17,380 円)

カラー／シャインブラック

材質／スチール t1.6



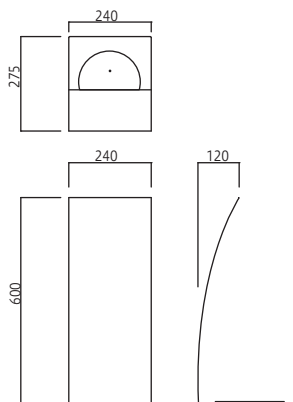
MH-1840IV

生産終了・在庫限り

15,800 円 (税込価格 17,380 円)

カラー／アイボリー

材質／スチール t1.6



MH-1840 シリーズ

サイズ／W240×H600×D275



標準ステッカー (J-1type) との併用をお薦めします。(カタログP68参照)



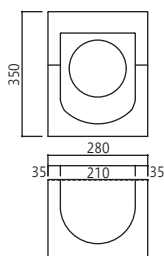
MH-1840HL

生産終了・在庫限り

19,800 円 (税込価格 21,780 円)

カラー／ステンレス HL

材質／ステンレス t1.2

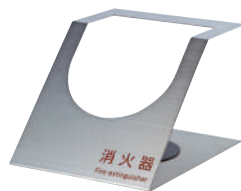


MH-1201HL / MH-1201W

サイズ／W280×H220×D350



標準ステッカー (J-type) との併用をお薦めします。(カタログP68参照)

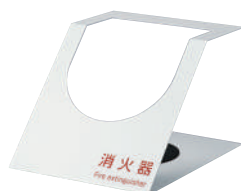


MH-1201HL

19,800 円 (税込価格 21,780 円)

カラー／ステンレス HL

材質／ステンレス t1.2

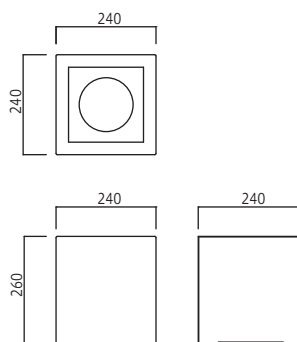


MH-1201W

11,000 円 (税込価格 12,100 円)

カラー／ポリッシュホワイト

材質／スチール t1.6

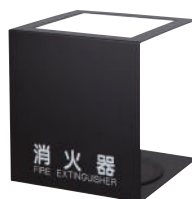


MH-1280 シリーズ

サイズ／W240×H260×D240



標準ステッカー (J-1type) との併用をお薦めします。(カタログP68参照)



MH-1280C

10,600 円 (税込価格 11,660 円)

カラー／チャコールブラウン

材質／スチール t1.2

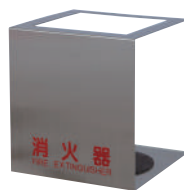


MH-1280IV

10,600 円 (税込価格 11,660 円)

カラー／アイボリー

材質／スチール t1.2



MH-1280HL

16,500 円 (税込価格 18,150 円)

カラー／ステンレス HL

材質／ステンレス t1.2



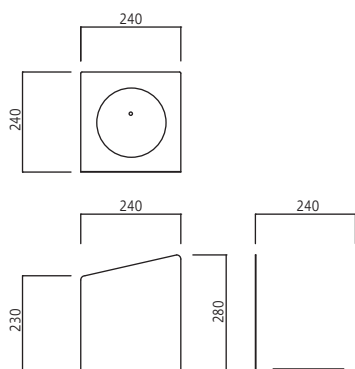
9,800 円（税込価格 10,780 円）
 カラー／シャインブラック
 材質／スチール t1.2

MH-1855B



9,800 円（税込価格 10,780 円）
 カラー／ポリッシュホワイト
 材質／スチール t1.2

MH-1855W

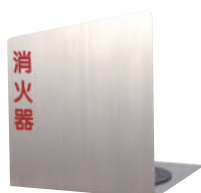


MH-1855 シリーズ

サイズ／W240×H280×D240



標準ステッカー（J-1type）との併用を
 お薦めします。（カタログP68参照）



13,500 円（税込価格 14,850 円）
 カラー／ステンレス HL
 材質／ステンレス t1.0

MH-1855HL



MH-1800B

14,600 円 (税込価格 16,060 円)

カラー／シャインブラック

材質／スチール t1.2

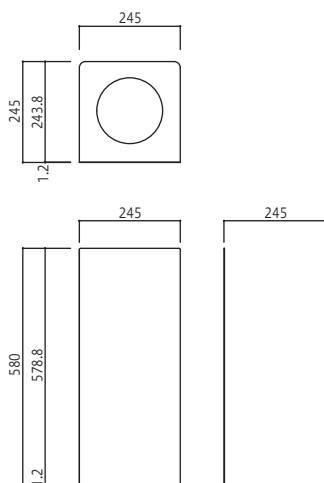


MH-1800W

14,600 円 (税込価格 16,060 円)

カラー／ポリッシュホワイト

材質／スチール t1.2



MH-1800 シリーズ

サイズ／W245×H580×D245



標準ステッカー (J-1type) との併用をお薦めします。(カタログP68参照)



MH-1800HL

19,800 円 (税込価格 21,780 円)

カラー／ステンレスHL

材質／ステンレス t1.2



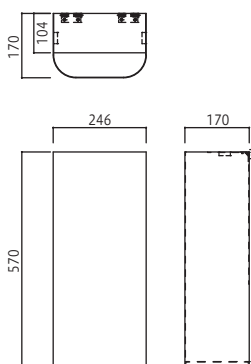
MH-701B

19,000 円
(税込価格 20,900 円)
カラー／シャインブラック
材質／スチール t1.2



MH-701W

19,000 円
(税込価格 20,900 円)
カラー／ポリッシュホワイト
材質／スチール t1.2



MH-701 シリーズ

サイズ／W246×H570×D170

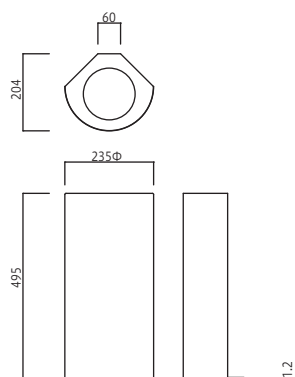


標準ステッカー (J-1type) との併用をお勧めします。(カタログP68参照)





コーナー、フラット
どちらの壁にも対応しております。



MH-1660 シリーズ コーナー・フラット兼用

サイズ／W235×H495×D204



標準ステッカー (J-type) との併用を
お薦めします。(カタログP68参照)



MH-1660S

21,000 円 (税込価格 23,100 円)

カラー／シルバーメタリック

材質／スチール t1.2



MH-1660W

21,000 円 (税込価格 23,100 円)

カラー／ポリッシュホワイト

材質／スチール t1.2

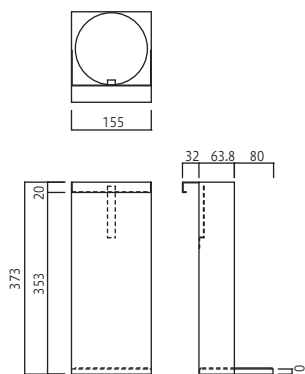


MH-1660HL

26,000 円 (税込価格 28,600 円)

カラー／ステンレスHL

材質／ステンレス t1.0



MH-1972S

MH-1972S

11,500 円 (税込価格 12,650 円)

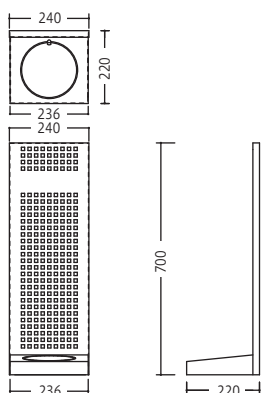
カラー／シルバーメタリック

材質／スチールt1.2

サイズ／W155×H373×D175.8



標準ステッカー (S-type) との併用をお勧めします。(カタログP68参照)



MH-1830B

MH-1830B

19,000 円 (税込価格 20,900 円)

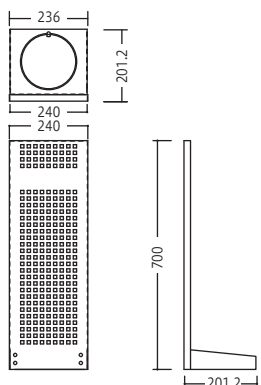
カラー／シルバーメタリック

材質／スチールt1.2

サイズ／W240×H700×D220



標準ステッカー (J-1type) との併用をお勧めします。(カタログP68参照)



MH-1830F

MH-1830F

19,000 円 (税込価格 20,900 円)

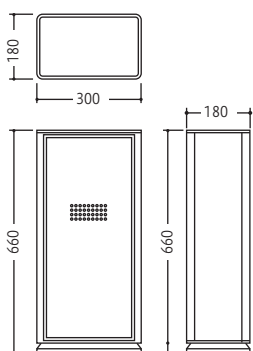
カラー／シルバーメタリック

材質／スチールt1.2

サイズ／W240×H700×D201.2



標準ステッカー (J-1type) との併用をお勧めします。(カタログP68参照)



MHD-330

MHD-330

33,500 円 (税込価格 36,850 円)

カラー／シルバー＆グレー

材質／スチール、アルミニウム、樹脂

サイズ／W300×H660×D180

フックベル対応可能
ベル別売 (使用条件・詳細はP67)

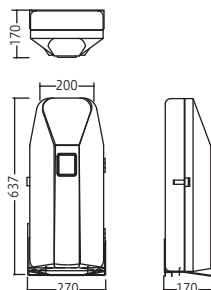


天プレート取説付に
される場合は、注文時に
MHD-330E
と明記して下さい。

◀装着イメージ

標準ステッカー (J-type) との併用を
お薦めします。(カタログP68参照)

同デザインの 壁掛型 もございます。
P58 をご覧ください。



MHD-1150G

MHD-1150G 屋内外対応 受注生産品

38,300 円 (税込価格 42,130 円)

カラー／グレー

材質／ステンレス (扉) + アルミニウム (背面)

サイズ／W270×H637×D170

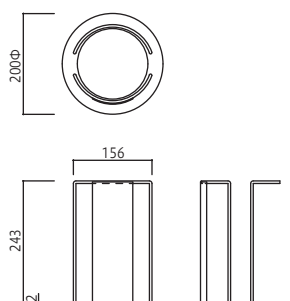
※ 受注生産品 MHD-1150R: レッド:
40,300 円 (税込価格 44,330 円)
受注生産品 MHD-1150B: シャインブラック:
40,300 円 (税込価格 44,330 円)

もございます。

※一部の消火器はフックベル付対応不可の場合がございます。

フックベル対応可能
ベル別売 (使用条件・詳細はP67)

標準ステッカー (S-type) との併用を
お薦めします。(カタログP68参照)



MH-1661B / MH-1661W 受注生産品

サイズ／W200×H243×D200



MH-1661B

13,800 円 (税込価格 15,180 円)

カラー／シャインブラック

材質／スチール 丸鋼5φ

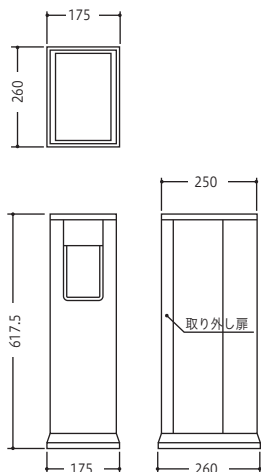


MH-1661W

13,800 円 (税込価格 15,180 円)

カラー／ポリッシュホワイト

材質／スチール丸鋼5φ



MHD-440

MHD-450

MHD-440 / MHD-450

MHD-440 : 23,500 円 (税込価格 25,850 円)

MHD-450 : 25,000 円 (税込価格 27,500 円)

カラー/シルバー&グレー、ポリッシュホワイト

材質/スチール、アルミニウム、樹脂

サイズ/W175×H617.5×D260

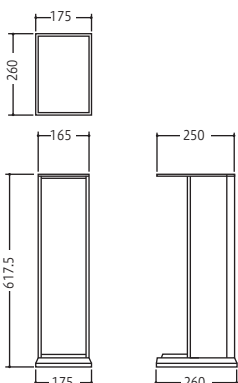


天プレート取説付に
される場合は注文時に
MHD-440E
MHD-450E
と明記して下さい。

◀装着イメージ



標準ステッカー (S-type) との併用を
お薦めします。(カタログP68参照)



MH-440

MH-440

20,300 円 (税込価格 22,330 円)

カラー/シルバー&グレー

材質/スチール、アルミニウム、樹脂

サイズ/W175×H617.5×D260

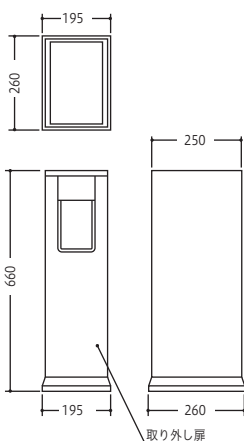


天プレート取説付に
される場合は注文時に
MH-440E
と明記して下さい。

◀装着イメージ



標準ステッカー (S-type) 付属



MHD-440L

MHD-440L

生産終了・在庫限り

定価 28,500 円 (税込価格 31,350 円)

カラー/シルバー&グレー

材質/スチール、アルミニウム

サイズ/W195×H660×D260

※フックベル付をご希望の場合はお問合せ下さい。



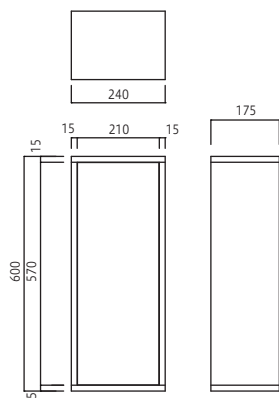
天プレート取説付に
される場合は注文時に
MHD-440LE
と明記して下さい。

◀装着イメージ



標準ステッカー (S-type) との併用を
お薦めします。(カタログP68参照)

■ 据置・壁掛兼用型（扉付）



MHKD-3001

MHKD-3001

28,000 円（税込価格 30,800 円）

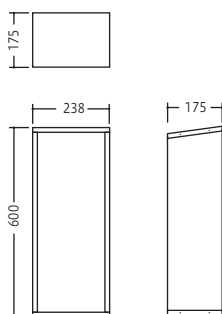
材質／スチールt0.8（木目調化粧板）

扉タイプ／スチールt0.8（木目調化粧板）

サイズ／W240×H600×D175



標準ステッカー（S-type）との併用をお薦めします。（カタログP68参照）



MHD-3000N

MHD-3000N 屋内外対応

20,500 円（税込価格 22,550 円）

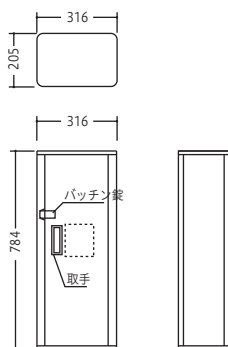
材質／ステンレス t0.6

扉タイプ／ステンレスHL

サイズ／W238×H600(610)×D175

※フックベル付・新角ベル付をご要望の方は
お問合せ下さい。

標準ステッカー（S-type）との併用をお薦めします。（カタログP68参照）



MHP-202

MHP-202 屋内外対応 受注生産品

57,000 円（税込価格 62,700 円）

カラー／グレー+レッド

材質／ステンレス+アルミニウム

扉タイプ／ステンレスHL

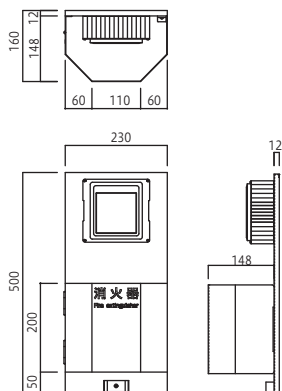
サイズ／W316×H784×D205

新角ベル
対応可能フックベル
対応可能

ベル別売（使用条件・詳細はP67）



標準ステッカー（J-1type）との併用をお薦めします。（カタログP68参照）



MHB-313

MHB-313 受注生産品

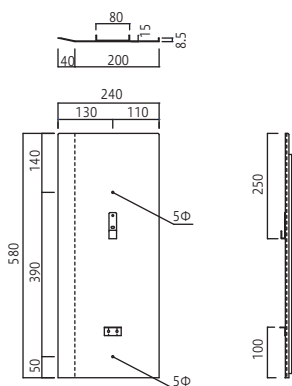
57,000 円 (税込価格 62,700 円)

表示器／アルミ成形品、ステンレスカバー、
ピクトカバー (樹脂成形品)、LED、
輝度センサー、導光板、ピクト

壁掛パネル／スチールt1.2 (シャインブラック焼付塗装)
サイズ／W230×H500×D160

※製品に乾電池は含まれておりません。

※上記LEDピクト消火器標識を、
別箇所に設置ご希望の方はお問合せ下さい。



MH-311W

MH-311W

18,500 円 (税込価格 20,350 円)

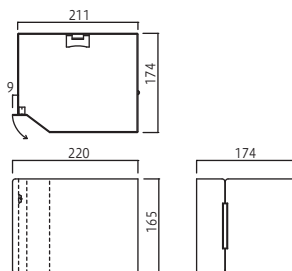
カラー／ポリッシュホワイ

材質／スチールt1.6

サイズ／W240×H580×D15

フックベル対応可能
ベル別売 (使用条件・詳細はP67)

標準ステッカー (J-1type) との併用を
お薦めします。 (カタログP68参照)



MH-312W

MH-312W

19,200 円 (税込価格 21,120 円)

カラー／ポリッシュホワイ

材質／スチールt1.6

サイズ／W220×H165×D174

標準ステッカー (J-type) との併用を
お薦めします。 (カタログP68参照)

屋内外対応



MHD-1100G

MHD-1100G 屋内外対応 受注生産品

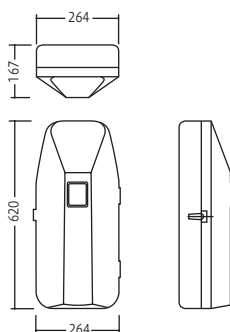
31,300 円 (税込価格 34,430 円)

カラー／グレー

材質／ステンレス (扉) + アルミニウム (背面)

サイズ／W264×H620×D167

※一部の消火器はフックベル付対応不可の場合がございます。

フックベル対応可能
ベル別売 (使用条件・詳細はP67)標準ステッカー (S-type) との併用を
お薦めします。 (カタログP68参照)

MHD-1100B

MHD-1100B / MHD-1100R

屋内外対応 受注生産品

定価 33,300 円 (税込価格 36,630 円)

カラー／シャインブラック、レッド

材質／ステンレス (扉) + アルミニウム (背面)

サイズ／W264×H620×D167

※一部の消火器はフックベル付対応不可の場合がございます。

フックベル対応可能
ベル別売 (使用条件・詳細はP67)標準ステッカー (S-type) との併用を
お薦めします。 (カタログP68参照)

MHD-1100R

同デザインの 据置型 もございます。
P54 をご覧ください。

MHD-1150G

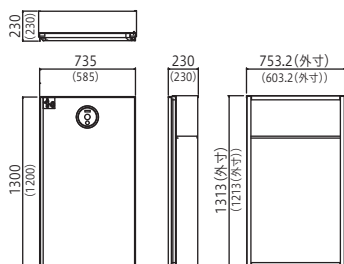
MHD-1150G 受注生産品

MHD-1150R 受注生産品

MHD-1150B 受注生産品

従来のFBタイプよりローコストに対応した独自の加工により、あらゆるデザイン扉の提案を可能にします。

- 易操作性1号消火栓、補助散水栓、広範囲型2号消火栓も製作可能です。
- 文字サイズ・色は、所轄消防当局の指導を受ける場合がございます。
- 当製品は、株式会社初田製作所消火栓一式認定品となっております。
- 下記製品は扉のみの価格となっております。



※カッコ内の数字はMSTN-30Cのサイズです。



MSTN-20C
MSTN-30C

MSTN-20C 易操作性1号

オープン価格

扉サイズ／W735×H1300

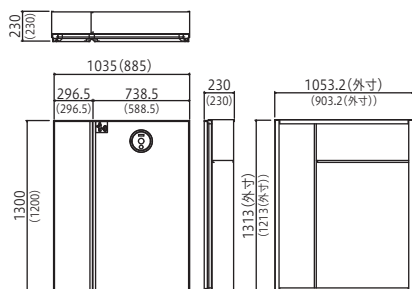
裏BOXサイズ／W753.2×H1313

MSTN-30C 広範囲型2号

オープン価格

扉サイズ／W585×H1200

裏BOXサイズ／W603.2×H1213



※カッコ内の数字はMSTN-P2-30Cのサイズです。



MSTN-P2-20C
MSTN-P2-30C

MSTN-P2-20C 易操作性1号

オープン価格

扉サイズ／W1035×H1300

裏BOXサイズ／W1053.2×H1313

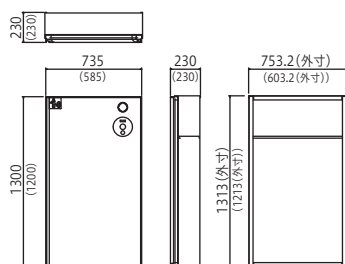
MSTN-P2-30C 広範囲型2号

オープン価格

扉サイズ／W885×H1200

裏BOXサイズ／W903.2×H1213

ボディ・扉／スチールt1.6
カラー／ポリッシュホワイト
※寸法の変更はお問合せ下さい。



※カッコ内の数字はMSTN-30Eのサイズです。



MSTN-20E 易操作性1号

オープン価格

扉サイズ／W735×H1300

裏BOXサイズ／W753.2×H1313

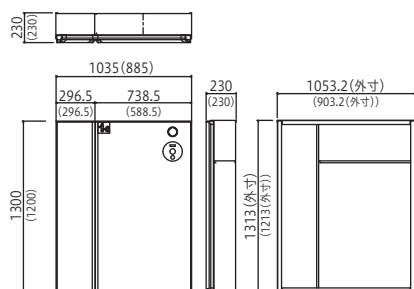
MSTN-30E 広範囲型2号

オープン価格

扉サイズ／W585×H1200

裏BOXサイズ／W603.2×H1213

MSTN-20E MSTN-30E



※カッコ内の数字はMSTN-P2-30Eのサイズです。



MSTN-P2-20E 易操作性1号

オープン価格

扉サイズ／W1035×H1300

裏BOXサイズ／W1053.2×H1313

MSTN-P2-30E 広範囲型2号

オープン価格

扉サイズ／W885×H1200

裏BOXサイズ／W903.2×H1213

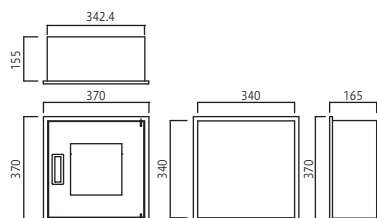
MSTN-P2-20E MSTN-P2-30E

ボディ・扉／スチールt1.6

カラー／ポリッシュホワイト

※寸法の変更はお問合せ下さい。





MDX-220

MDX-220 AEDボックス単体型

36,000 円 (税込価格 39,600 円)

ボディ/スチールt1.2 (ポリッシュホワイト)

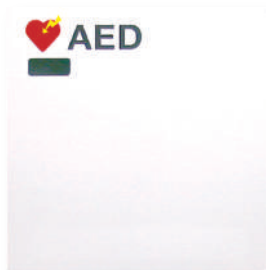
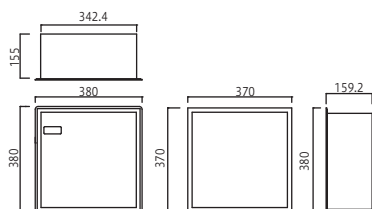
扉タイプ/スチールt1.0・アクリルクリア

サイズ (外寸) / W370×H370×D165

サイズ (内寸) / W335×H335×D153.8

取付ブラケット/6-B 9,000円(税込価格9,900円)

ベル付/48,500円(税込価格53,350円)

◎専用ブラケット使用時開口寸法
W358xH355xD175 (±0.5)

MDX-210

MDX-210 AEDボックス単体型

36,000 円 (税込価格 39,600 円)

ボディ/スチール t1.2 (ポリッシュホワイト)

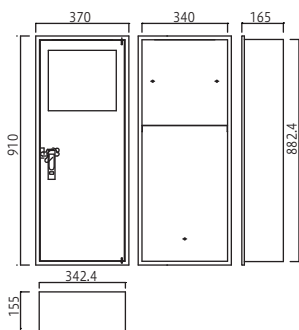
扉タイプ/スチール t2.0

サイズ (外寸) / W380×H380×D159.2

サイズ (内寸) / W335×H335×D155

取付ブラケット/6-B 9,000円(税込価格9,900円)

ベル付/48,500円(税込価格53,350円)

◎専用ブラケット使用時開口寸法
W358xH355xD175 (±0.5)

MDX-110

MDX-110 AED・消火器一体型ボックス

64,000 円 (税込価格 70,400 円)

ボディ/スチール t1.2 (ポリッシュホワイト)

扉タイプ/スチールt1.6・アクリルクリア

平面ハンドル/亜鉛ダイカスト

サイズ (外寸) / W370×H910×D165

AED部分サイズ (内寸) / W335×H335×D140

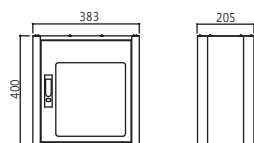
取付ブラケット/6-A 12,000円(税込価格13,200円)

ベル付/77,500円(税込価格85,250円)

◎専用ブラケット使用時開口寸法
W358xH898xD175 (±0.5)

標準ステッカー (J-1type) との併用をお勧めします。(カタログP68参照)

■ AED ボックス（壁掛・スタンド型）



NEW

MDX-331 受注生産品 AEDボックス単体型

58,500 円（税込価格 64,350 円）

ボディ／スチールt1.2・アルミ（ポリッシュホワイト）

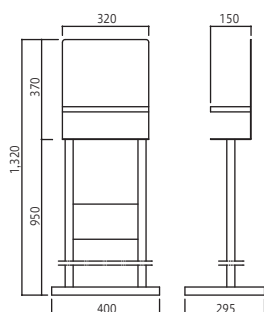
扉タイプ／スチールt1.0・アクリルクリア

サイズ（外寸）／W383×H400×D205

サイズ（内寸）／W305×H370×D175

ベル付／定価：¥71,000（税込¥78,100）

MDX-331



NEW

MDX-342 シリーズ 受注生産品 AEDスタンド

46,500 円（税込価格 51,150 円）

サイズ（外寸）／W400×H1320×D295

サイズ（内寸）／W315×H368×D145



ボディ・パイプ／
スチール t2.0
（シャインブラック）

MDX-342B

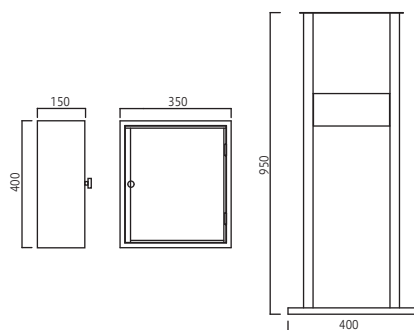


ボディ・パイプ／
スチール t2.0
（ポリッシュホワイト）

MDX-342W



MDX-311



MDX-312

NEW

MDX-311 AEDボックス単体型

38,000 円 (税込価格 41,800 円)

ボディ/スチール t1.0 (ポリッシュホワイト)

扉タイプ/アクリルクリア t4.0

サイズ (外寸) / W350×H400×D150

サイズ (内寸) / W290×H350×D135

NEW

MDX-312 AEDボックススタンド型

72,000 円 (税込価格 79,200 円)

ボディ/スチール t1.0 (ポリッシュホワイト)

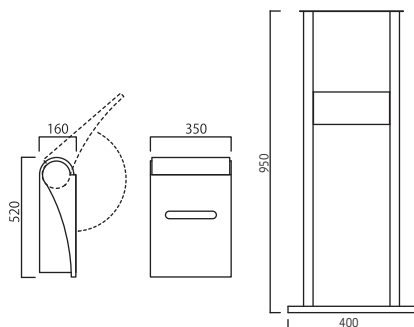
扉タイプ/アクリルクリア t4.0

サイズ (外寸) / W400×H1350×D295

AED部分サイズ (内寸) / W290×H350×D135



MDX-321



MDX-322

NEW

MDX-321 AEDボックス単体型

53,500 円 (税込価格 58,850 円)

ボディ/スチール t1.2 (ポリッシュホワイト)

扉タイプ/スチール t1.0・アクリルクリア

サイズ (外寸) / W350×H520×D160

サイズ (内寸) / W280×H390×D150

ベル付/66,000円 (税込価格72,600円)

※MDX-321のみ
ベルの取付位置が異なります。

NEW

MDX-322 AEDボックススタンド型

87,500 円 (税込価格 96,250 円)

ボディ/スチール t1.0 (ポリッシュホワイト)

扉タイプ/スチール t1.0・アクリルクリア

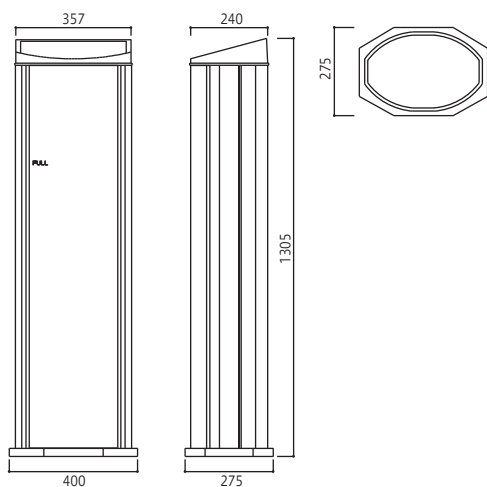
サイズ (外寸) / W400×H1450×D295

AED部分サイズ (内寸) / W280×H390×D150

ベル付/99,500円 (税込価格109,450円)

■ 備蓄ボックス

- オフィスでの災害に備えて、
オフィスからの脱出や救助活動のための初期対応用具や
災害直後に必要な用具を収納します。
- ピクトシールとフックが付属になります。
- 鍵なしタイプになります。



MDP-300W



MDP-300W 受注生産品

92,000 円（税込価格 101,200 円）

カラー／ポリッシュホワイト

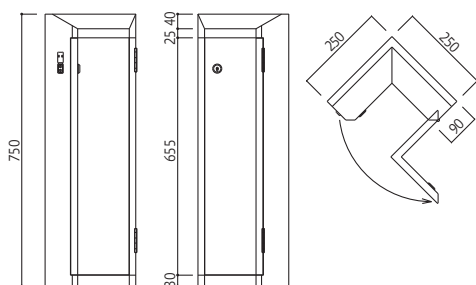
材質／アルミニウム・ステンレス

サイズ／W400×H1305×D275



[コーナー・エレベーター内設置兼用タイプ]

- エレベーターやオフィスに設置する災害用備蓄品収納ボックスです。
- 救出を待つ間に必要な最低限の備蓄品収納が可能です。
- コーナーのデッドスペースに設置可能です。
- 通常は鍵で開錠しますが、緊急時は左側のレバーを引っ張り上げると開錠できます。(非常時のみご利用ください)
- ピクトシールとフックが付属になります。
- 専用固定金具(別途3,000円)をご用意しています。



MDP-200W



MDP-200W 受注生産品

59,000 円 (税込価格 64,900 円)

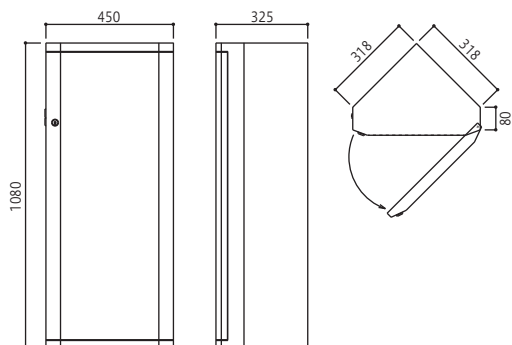
カラー/ポリッシュホワイト

材質/スチール

サイズ/W250×H750×D250

[コーナー用設置タイプ]

- 災害救助用具収納ボックスです。
- オフィスからの脱出や救助活動のための初期対応用具や災害直後に必要な用具を収納します。
- コーナーのデッドスペースに設置可能です。
- 通常は鍵で開錠しますが、緊急時は左側のレバーを引っ張り上げると開錠できます。(非常時のみご利用ください)
- ピクトシールとフックが付属になります。



MDP-100W



MDP-100W 受注生産品

72,500 円 (税込価格 79,750 円)

カラー/ポリッシュホワイト

材質/スチール

サイズ/W450×H1080×D325

[Bells ベル]



HOOK BELL フックベル

12,500 円 (税込価格 13,750 円)

フックベル対応アイコン

フックベル設置に対応した消火器ボックスには上記アイコンが記載されています。

注 但し、全埋込型扉付タイプでは一部の消火器が納まらない場合がございます。
詳細はお問合せください。

※ご注文時に、ご使用の消火器メーカー品番をお知らせ下さい。

CORNER BELL 新角ベル

定価 9,500 円 (税込価格 10,450 円)

新角ベル対応アイコン

新角ベル設置に対応した消火器ボックスには上記アイコンが記載されています。

■消火器具に関する基準の細目

消火器具の設置に関する技術上の基準の細目は、下記の通りとする。

消火器にあては「消火器」と表示した標識を見やすい位置に設けること。

■消火器カッティングシールについて(G-type/K-type/P-type)

サイズ又は色について基準を満たしていないシールにつきましては、標準ステッカーを推奨いたします。

※標準ステッカーサイズは、一部地域において特例により基準サイズが異なる場合がございます。

※カッティングシールは、デザインを主としたものであり消防設備六法での基準を満たしているものではありません。

■消防設備六法(平成20年版)より抜粋

標識種類……「消火器」と表示した標識

根拠条文……規則 9 Ⅲ

長さ………短辺 8cm以上 長辺 24cm以上

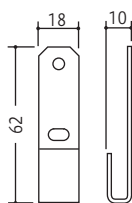
色………地 赤 文字 白

■ご注文に際して

※消火器により扉が閉まらない場合がございますので、必ずご注文前に図面寸法をご確認下さい。

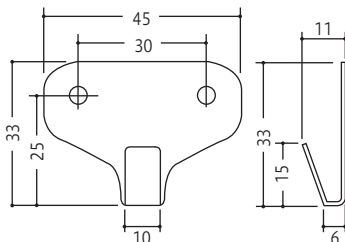
※ご注文前に必ず納期をご確認下さい。

[Hook フック消火器取付]



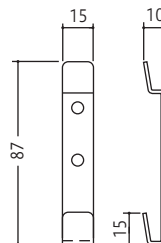
B-type 350円(税込価格385円)

材質: SPCC (ユニクロメッキ)



C-type 450円(税込価格495円)

材質: ステンレス



D-type 700円(税込価格770円)

材質: SPCC (ユニクロメッキ)

■ 表示ステッカー／オリジナルサイン



標準ステッカー
H-1type
H-2type

600円（税込価格660円）

消火器表示取扱い説明図付
サイズ：H-1 240×215mm
H-2 262×215mm



標準ステッカー
S-type

550円
（税込価格 605 円）

消火器表示ステッカー
サイズ：80×240mm



標準ステッカー
W-type

500円
（税込価格 550 円）

消火器表示ステッカー
サイズ：90×90mm



標準ステッカー
J-1type
J-2type

500円（税込価格550円）

消火器表示ステッカー
サイズ：J-1 240×102mm
J-2 262×102mm



標準プレート
E-type

2,000円（税込価格2,200円）

消火器取扱い説明図用プレート
サイズ：160×244mm
厚さ：3mm



標準ステッカー
M-type

550円（税込価格605円）

消火器表示ステッカー
サイズ：240×102mm



NEW

透明ステッカー
T-type

600円（税込価格660円）

消火器取扱い説明図
サイズ：240×120mm



カッティングシール
G-1type (Red)

900円（税込価格990円）

サイズ：52×150mm



カッティングシール
G-2type (White)

900円（税込価格990円）

サイズ：52×150mm



カッティングシール
K-1type (Red)

900円（税込価格990円）

サイズ：50×95mm



カッティングシール
P-1type (Red)

900円（税込価格990円）

サイズ：47×100mm



カッティングシール
K-2type (Medium gray)

900円（税込価格990円）

サイズ：50×95mm



カッティングシール
P-2type (white)

900円（税込価格990円）

サイズ：47×100mm



カッティングシール
K-3type (Black)

900円（税込価格990円）

サイズ：50×95mm



カッティングシール
P-3type (Medium gray)

900円（税込価格990円）

サイズ：47×100mm

■ 取付ブラケット

品 番	サイズ	税抜価格	税込価格
2-D	W262×H625×D165.8	4,700円	5,170円
防火2-D	W260×H622×D175.5	11,500円	12,650円
2-E	W255×H626×D81	4,700円	5,170円
防火2-E	W255×H621×D90	11,500円	12,650円
3-B	W270×H758×D190	9,500円	10,450円
防火3-B	W270×H758×D200	14,000円	15,400円
3-D	W270×H634×D185	4,700円	5,170円
防火3-D	W270×H634×D195	11,500円	12,650円

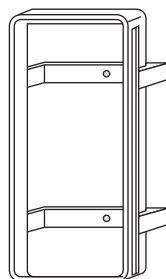
品 番	サイズ	税抜価格	税込価格
5-A	W282×H646×D185	9,000円	9,900円
防火5-A	W282×H646×D195	14,500円	15,950円
5-B	W279×H644.2×D195	9,000円	9,900円
防火5-B	W279×H644.2×D205	14,500円	15,950円
6-C	W182×H680×D247	4,700円	5,170円
防火6-C	W182×H680×D257	14,000円	15,400円
6-E	W276×H598×D91	4,700円	5,170円
防火6-E	W276×H598×D101	11,500円	12,650円

AED ブラケット

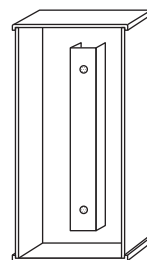
品 番	サイズ	税抜価格	税込価格
6-A	W355×H895×D165	12,000円	13,200円
6-B	W355×H352×D165	9,000円	9,900円

耐火被覆用ブラケット

防火区画でのご使用時には
所轄の消防署に確認の上、
ご決定ください。



材質：スチールt1.6



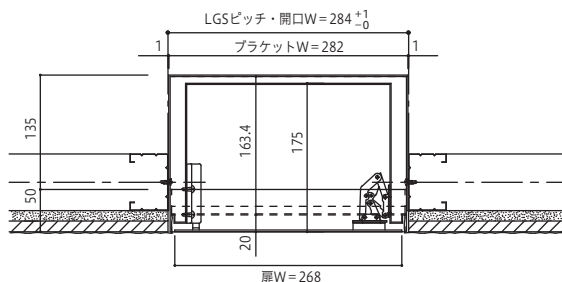
材質：スチールt1.6
※耐火材は含みません

■ 取付手順参考図

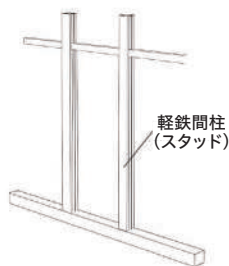
■ MHED-FC1A・MHED-FC1 (取付ブラケット5-A使用クロス貼り壁)

1. 軽量鉄骨下地を消火器ボックス取付位置にブラケット5-A寸法にあわせ内々W284で
軽量鉄骨下地を背中合わせにしてセットする。
2. ブラケットをボードの仕上げ面と面を合わせるように取付ける。
3. 壁を仕上げます。
この際にクロスの場合はブラケットの目地を巻き込み、
ブラケットの内側でカットする。
4. 本体を取付ける。

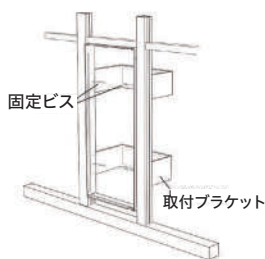
$$\begin{aligned} \text{※切欠寸法} \quad H &= 648 \begin{pmatrix} +1 \\ +0 \end{pmatrix} \\ W &= 284 \begin{pmatrix} +1 \\ +0 \end{pmatrix} \end{aligned}$$



■ 取付手順 (対応ブラケット: 2-D/2-E/3-B/3-D/6-C/6-E)



- ① 取付ブラケットの納まる寸法に合わせ、軽鉄間柱を左右にセットします。



- ② 取付ブラケットを入れ込み、高さを調整し、左右2点ずつ上記の位置あたりでビス固定します。

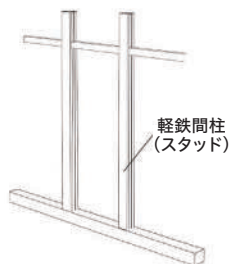


- ③ 壁を仕上げます。

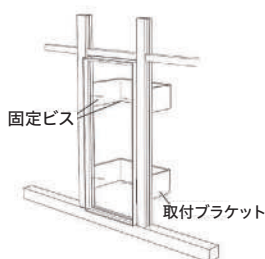


- ④ 消火器ボックスをはめ込み、背中穴に付属のタッピングビスにて取付けます。

■ 取付手順 (対応ブラケット: 5-A/5-B)



- ① 取付ブラケットの納まる寸法に合わせ、軽鉄間柱を左右にセットします。



- ② 取付ブラケットを入れ込み、高さを調整し、左右2点ずつ上記の位置あたりでビス固定します。



- ③ クロスを貼る際に、ブラケット目地の内側まで巻き込んで仕上げてください。



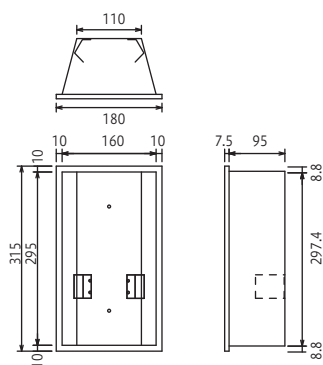
- ④ 消火器ボックスをはめ込み、背中穴に付属のタッピングビスにて取付けます。

HAND CLEAN BOX

消毒液ボックス



■ 消毒液ボックス



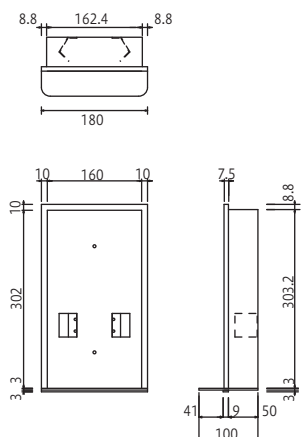
MAB-260

MAB-260 埋込用ボックス

16,000 円 (税込価格 17,600 円)

ボディ/スチール t1.2 (ポリッシュホワイト)

サイズ/W180×H315×D102.5



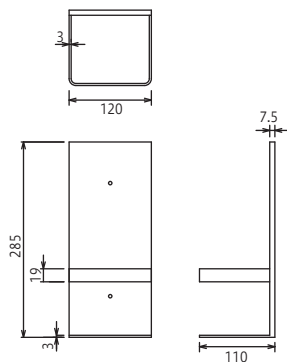
MAB-310

MAB-310 半埋込用ボックス

16,000 円 (税込価格 17,600 円)

ボディ/スチール t1.2 (ポリッシュホワイト)

サイズ/W180×H318×D100 (d50)



MAB-110

MAB-110 壁付用ボックス

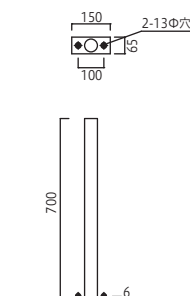
10,600 円 (税込価格 11,660 円)

ボディ/スチール t1.2 (ポリッシュホワイト)

サイズ/W120×H285×D110

GUARD PIPE

ガードパイプ



MGI-486S

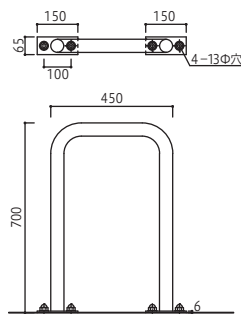
9,000 円（税込価格 9,900 円）

パイプ径 / 48.6Φ

材質 / スチール

カラー / シルバークレー

※固定用ボルトは別途になります



MGU-486SN

15,500 円（税込価格 17,050 円）

パイプ径 / 48.6Φ

材質 / スチール

カラー / シルバークレー

※固定用ボルトは別途になります

MANTEN PRODUCTS LINE-UP

満点製品のご紹介

総合的な住環境を演出する「満点」のオーダー金物製品をご紹介します。



庇パネル



階段ステンレス手摺



デザインパンチングパネル



ステンレスパネル (パイブレーション仕上)

カタログに関する注意点

※ご注文の際は、カタログ記載の製品番号を十分にご確認のうえ、お申付けくださいますようお願いいたします。

※カタログ掲載商品の仕様・デザイン・価格は、2023年9月現在のものです。改良の為予告なく変更することがあります。

また、素材価格の変動などにより価格が変わることがありますので予めご了承ください。

※カタログ掲載商品の色は、印刷特性上実物と多少異なる場合がありますのでご了承ください。

manten FIRE EXTINGUISHER BOX NO.17

インデックス (索引)

●…新製品 ●…カッティングシール表示変更 ▲…生産終了・在庫限り

品番	税抜価格	税込価格	掲載ページ
備蓄ボックス			
MDP-100W	72,500 円	79,750 円	66
MDP-200W	59,000 円	64,900 円	66
MDP-300W	92,000 円	101,200 円	65
消火栓扉			
MSTN-20C	オープン価格	-	59
MSTN-20E	オープン価格	-	60
MSTN-30C	オープン価格	-	59
MSTN-30E	オープン価格	-	60
MSTN-P2-20C	オープン価格	-	59
MSTN-P2-20E	オープン価格	-	60
MSTN-P2-30C	オープン価格	-	59
MSTN-P2-30E	オープン価格	-	60
消火器ボックス / 全埋込型			
MHE-F	19,500 円	21,450 円	31
MHE-FL	20,500 円	22,550 円	31
MHE-FO	18,500 円	20,350 円	31
MHE-R	19,500 円	21,450 円	31
MHE-RL	20,500 円	22,550 円	31
MHE-RO	18,500 円	20,350 円	31
MHED-F	25,000 円	27,500 円	27
▲ MHED-F-P1	30,000 円	33,000 円	28
MHED-F-P2	31,000 円	34,100 円	30
MHED-F-P5	26,500 円	29,150 円	29
MHED-FC1	31,500 円	34,650 円	18
MHED-FC1A	31,500 円	34,650 円	18
MHED-FC2N	35,000 円	38,500 円	19
▲ MHED-FC2Z	35,000 円	38,500 円	19
MHED-FL	26,000 円	28,600 円	27
▲ MHED-FL-P1	31,000 円	34,100 円	28
MHED-FL-P2	32,000 円	35,200 円	30
MHED-FL-P5	27,500 円	30,250 円	29
MHED-FO	24,000 円	26,400 円	27
▲ MHED-FO-P1	29,000 円	31,900 円	28
MHED-FO-P1N	22,300 円	24,530 円	25
MHED-FO-P2	30,000 円	33,000 円	30
MHED-FO-P5	25,500 円	28,050 円	29
MHED-FT	28,000 円	30,800 円	24
MHED-FTE-104	42,500 円	46,750 円	23
MHED-FTF-107	27,000 円	29,700 円	24
MHED-FTG-103	29,500 円	32,450 円	22
MHED-FTM-105	25,500 円	28,050 円	22
MHED-FTS	36,500 円	40,150 円	24
● MHED-FTB	27,500 円	30,250 円	23
● MHED-FTW	27,500 円	30,250 円	23
MHED-R	25,000 円	27,500 円	27
▲ MHED-R-P1	30,000 円	33,000 円	28
MHED-R-P2	31,000 円	34,100 円	30
MHED-R-P5	26,500 円	29,150 円	29
MHED-RL	26,000 円	28,600 円	27
▲ MHED-RL-P1	31,000 円	34,100 円	28
MHED-RL-P2	32,000 円	35,200 円	30

品番	税抜価格	税込価格	掲載ページ
MHED-RL-P5	27,500 円	30,250 円	29
MHED-RO	24,000 円	26,400 円	27
▲ MHED-RO-P1	29,000 円	31,900 円	28
MHED-RO-P2	30,000 円	33,000 円	30
MHED-RO-P5	25,500 円	28,050 円	29
MHED-WO-106	21,500 円	23,650 円	25
MHKD-CO-102	30,500 円	33,550 円	26
▲ MHKD-FC4-101	36,000 円	39,600 円	18
MHV-ST	43,000 円	47,300 円	36
MHV-STL	45,000 円	49,500 円	36
MHV-STO	43,000 円	47,300 円	36
MHVD-ST	49,000 円	53,900 円	35
▲ MHVD-ST-P1	57,000 円	62,700 円	33
MHVD-ST-P2	59,000 円	64,900 円	34
MHVD-STL	51,000 円	56,100 円	35
▲ MHVD-STL-P1	59,000 円	64,900 円	33
MHVD-STL-P2	61,000 円	67,100 円	34
MHVD-STO	49,000 円	53,900 円	35
▲ MHVD-STO-P1	57,000 円	62,700 円	33
MHVD-STO-P1N	46,800 円	51,480 円	25
MHVD-STO-P2	59,000 円	64,900 円	34
消火器ボックス / 半埋込型			
MHES-F	19,500 円	21,450 円	39
MHES-FL	20,500 円	22,550 円	39
MHES-FO	18,500 円	20,350 円	39
MHES-R	19,500 円	21,450 円	39
MHES-RL	20,500 円	22,550 円	39
MHES-RO	18,500 円	20,350 円	39
MHESD-F	28,000 円	30,800 円	38
MHESD-FL	29,000 円	31,900 円	38
MHESD-FO	27,000 円	29,700 円	38
MHESD-R	28,000 円	30,800 円	38
MHESD-RL	29,000 円	31,900 円	38
MHESD-RO	27,000 円	29,700 円	38
● MHESD-TO-108	27,300 円	30,030 円	37
MHVS-ST	40,000 円	44,000 円	40
MHVS-STL	41,000 円	45,100 円	40
消火器ボックス / 据置型・壁掛型			
MH-311W	18,500 円	20,350 円	57
MH-312W	19,200 円	21,120 円	57
MH-440 / MH-440E	20,300 円	22,330 円	55
MH-701B	19,000 円	20,900 円	51
MH-701W	19,000 円	20,900 円	51
MHD-1100B	33,300 円	36,630 円	58
MHD-1100G	31,300 円	34,430 円	58
MHD-1100R	33,300 円	36,630 円	58
MHD-1150B	40,300 円	44,330 円	54
MHD-1150G	38,300 円	42,130 円	54
MHD-1150R	40,300 円	44,330 円	54
MH-1201HL	19,800 円	21,780 円	48
MH-1201W	11,000 円	12,100 円	48
MH-1280C	10,600 円	11,660 円	48

N…新製品
 ●…カッティングシール表示変更
 ▲…生産終了・在庫限り

品番	税抜価格	税込価格	掲載ページ
MH-1280HL	16,500 円	18,150 円	48
MH-1280IV	10,600 円	11,660 円	48
MH-1660HL	26,000 円	28,600 円	52
MH-1660S	21,000 円	23,100 円	52
MH-1660W	21,000 円	23,100 円	52
MH-1661B	13,800 円	15,180 円	54
MH-1661W	13,800 円	15,180 円	54
N MH-1800B	14,600 円	16,060 円	50
MH-1800HL	19,800 円	21,780 円	50
MH-1800W	14,600 円	16,060 円	50
● MH-1806	28,000 円	30,800 円	46
MH-1830B	19,000 円	20,900 円	53
MH-1830F	19,000 円	20,900 円	53
▲ MH-1840B	15,800 円	17,380 円	47
▲ MH-1840HL	19,800 円	21,780 円	47
▲ MH-1840IV	15,800 円	17,380 円	47
MH-1855B	9,800 円	10,780 円	49
MH-1855HL	13,500 円	14,850 円	49
MH-1855W	9,800 円	10,780 円	49
N MH-1971B	17,500 円	19,250 円	44
MH-1971HL	23,500 円	25,850 円	44
MH-1971W	17,500 円	19,250 円	44
MH-1972S	11,500 円	12,650 円	53
MHB-313	57,000 円	62,700 円	57
MHD-330 / MHD-330E	33,500 円	36,850 円	54
MHD-440 / MHD-440E	23,500 円	25,850 円	55
▲ MHD-440L / MHD-440LE	28,500 円	31,350 円	55
MHD-450 / MHD-450E	25,000 円	27,500 円	55
MHD-3000N	20,500 円	22,550 円	56
MHK-1807	25,000 円	27,500 円	46
MHKD-3001	28,000 円	30,800 円	56
MHP-202	57,000 円	62,700 円	56
MHW-1973	56,500 円	62,150 円	42
MHW-1974	51,000 円	56,100 円	42
MHW-1975	59,000 円	64,900 円	42
AEDボックス			
● MDX-110	64,000 円	70,400 円	62
● MDX-110(ベル付)	77,500 円	85,250 円	62
MDX-210	36,000 円	39,600 円	62
MDX-210(ベル付)	48,500 円	53,350 円	62
MDX-220	36,000 円	39,600 円	62
MDX-220(ベル付)	48,500 円	53,350 円	62
N MDX-311	38,000 円	41,800 円	64
N MDX-312(スタンド型)	72,000 円	79,200 円	64
N MDX-321	53,500 円	58,850 円	64
N MDX-321(ベル付)	66,000 円	72,600 円	64
N MDX-322(スタンド型)	87,500 円	96,250 円	64
N MDX-322(スタンド型・ベル付)	99,500 円	109,450 円	64
N MDX-331	58,500 円	64,350 円	02-63
N MDX-331(ベル付)	71,000 円	78,100 円	02-63
N MDX-342B(スタンド)	46,500 円	51,150 円	02-63
N MDX-342W(スタンド)	46,500 円	51,150 円	02-63

品番	税抜価格	税込価格	掲載ページ
6-A ブラケット	12,000 円	13,200 円	69
6-B ブラケット	9,000 円	9,900 円	69
消火器ボックス / パーツ 他			
新角ベル	9,500 円	10,450 円	67
フックベル	12,500 円	13,750 円	67
B-typeフック	350 円	385 円	67
C-typeフック	450 円	495 円	67
D-typeフック	700 円	770 円	67
H-1typeステッカー	600 円	660 円	68
H-2typeステッカー	600 円	660 円	68
M-typeステッカー	550 円	605 円	68
E-typeプレート	2,000 円	2,200 円	68
J-1typeステッカー	500 円	550 円	68
J-2typeステッカー	500 円	550 円	68
G-1type カッティングシール	900 円	990 円	68
G-2type カッティングシール	900 円	990 円	68
K-1type カッティングシール	900 円	990 円	68
K-2type カッティングシール	900 円	990 円	68
K-3type カッティングシール	900 円	990 円	68
P-1type カッティングシール	900 円	990 円	68
P-2type カッティングシール	900 円	990 円	68
P-3type カッティングシール	900 円	990 円	68
S-type ステッカー	550 円	605 円	68
N T-type ステッカー	600 円	660 円	68
W-type ステッカー	500 円	550 円	68
消火器ボックス / 取付ブラケット			
2-D	4,700 円	5,170 円	69
2-E	4,700 円	5,170 円	69
3-B	9,500 円	10,450 円	69
3-D	4,700 円	5,170 円	69
5-A	9,000 円	9,900 円	69
5-B	9,000 円	9,900 円	69
6-C	4,700 円	5,170 円	69
6-E	4,700 円	5,170 円	69
防火2-D	11,500 円	12,650 円	69
防火2-E	11,500 円	12,650 円	69
防火3-B	14,000 円	15,400 円	69
防火3-D	11,500 円	12,650 円	69
防火5-A	14,500 円	15,950 円	69
防火5-B	14,500 円	15,950 円	69
防火6-C	14,000 円	15,400 円	69
防火6-E	11,500 円	12,650 円	69
ガードパイプ			
MG1-486S	9,000 円	9,900 円	73
MGU-486SN	15,500 円	17,050 円	73
消毒液ボックス			
MAB-110	10,600 円	11,660 円	72
MAB-260	16,000 円	17,600 円	72
MAB-310	16,000 円	17,600 円	72

manten

株式会社 満点商会

本 社 〒545-0022 大阪市阿倍野区播磨町 3-5-13

TEL 06-6606-0333 FAX 06-6694-6630

東京営業所 〒175-0082 東京都板橋区高島平 1-35-13

TEL 03-5920-8977(代) FAX 03-5920-8707

URL <http://www.mantenshokai.co.jp>

E-mail hptw@mantenshokai.co.jp

製造・販売協力 エフェッショナル株式会社

カタログNO.17