

Hatano

ウルトラファインバブルの力で頑固な汚れを落とす

Ulblo Wash

今お使いの洗濯機に取り付けるだけ！

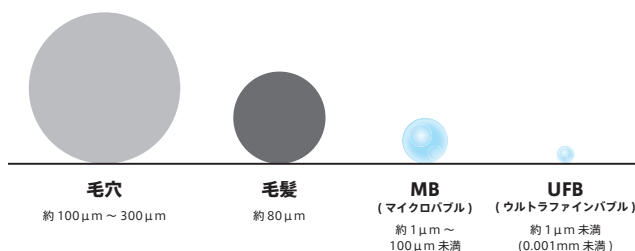
簡単
取付

工事
不要



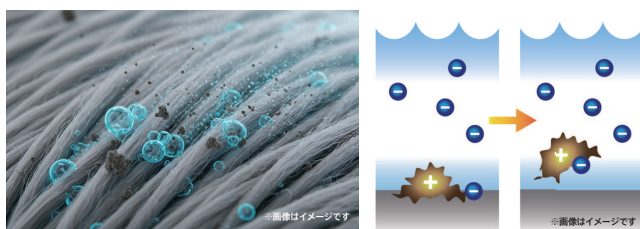
ウルトラファインバブルについて

目に見えない非常に小さな $1\mu\text{m}$ 未満の泡のことを、ウルトラファインバブルと呼びます。
ウルトラファインバブルは水中に長時間漂い続け汚れを吸着し、取り除く特性があります。その特性から幅広い分野での活躍が期待されており様々な場面で活用され、注目されています。

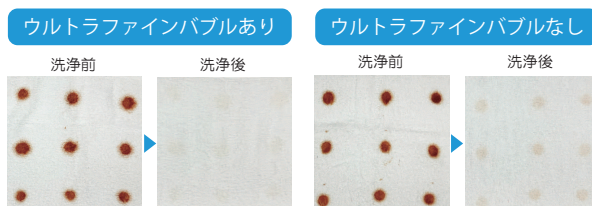


汚れ落ちのメカニズム

ウルトラファインバブルの泡はマイナス帯電しているため、プラス帯電している汚れを吸着する性質があります。汚れを吸着したウルトラファインバブルが集まってマイクロバブルとなり、汚れを付着したまま浮かび上がっていきます。
また、ウルトラファインバブルは非常に小さな泡のため、繊維のすき間から浸透して汚れを浮かしてくれます。



ウルトラファインバブルの効果



ウルトラファインバブルの有無による汚れ落ち比較（第三者機関による試験）

試験方法：タオルにケチャップを塗布し、家庭用洗濯機を用いて標準コースの洗濯を行う

約 670 万個のウルトラファインバブルが発生

※個数濃度最大数約 940 万個 / mL (平均約 670 万個 / mL) 平均径: 128.3nm ・最頻径: 101nm

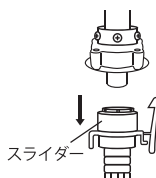
試験条件 13L/min (純水)

測定条件 計測器 Nanosight NS300(Malvern 製)を用いて第三者機関にて測定

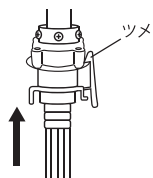
取付方法

水栓側

①スライダを
引き下げる

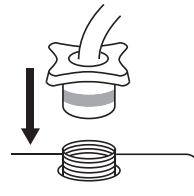


②カチッと音がするまで差し込み、ツメを引っかける

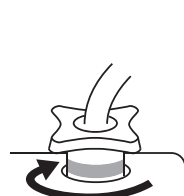


洗濯機側

①洗濯機上部にある
給水口に差し込む



②ネジをしっかりと
締め込む



使用上の注意

- ・縦型洗濯機、ドラム式洗濯機に使用できます。（二層式洗濯機は使用不可）
- ・給水ホースを外す際は、必ず給水栓を閉じてから作業をしてください。
- ※既についているホースを外す際は、ホース内に圧力がかかっている場合があります。
作動（給水スタート）させて、ホース内の圧を逃がしてからホースを外してください。
- ・本製品を取り付けの際は、水栓のジョイント部と洗濯機の給水口に確実に接続し、緩みがないかを確認してください。
- ・最後に「給水ホースが左右に動かない」ことを確認してください。
- ※給水ホースが左右に動く場合は、締め込みが足りないため水漏れの原因となります。
- ・取り付け完了後は、洗濯の試運転を行い水漏れがないかを確認してください。
- ・ホースがねじれたり、折れた状態で使用しないでください。



ハタノ製作所は、一般社団法人ファインバブル産業会（FBIA）の正会員です。
「ファインバブル」、「ウルトラファインバブル」、「FINEBUBBLE」は一般社団法人ファインバブル産業会の登録商標です。

Hatano

株式会社ハタノ製作所

大阪府和泉市あゆみ野2丁目7-5

TEL: 0725-50-5150

WEB: <https://hatano-s.com/>

2025.07